

## MODÈLE DE RÉOLUTION POUR LES RUPTURES DE **RETRAIT**

**ÉTAPE 1**  
Présence d'un marqueur  
de retrait

**ÉTAPE 2**  
Dissociation des réactions du  
client et des réactions de  
l'intervenant / début d'exploration  
des émotions du client

**ÉTAPE 3**  
Affirmation nuancée

**ÉTAPE 4**  
Exploration de l'évitement

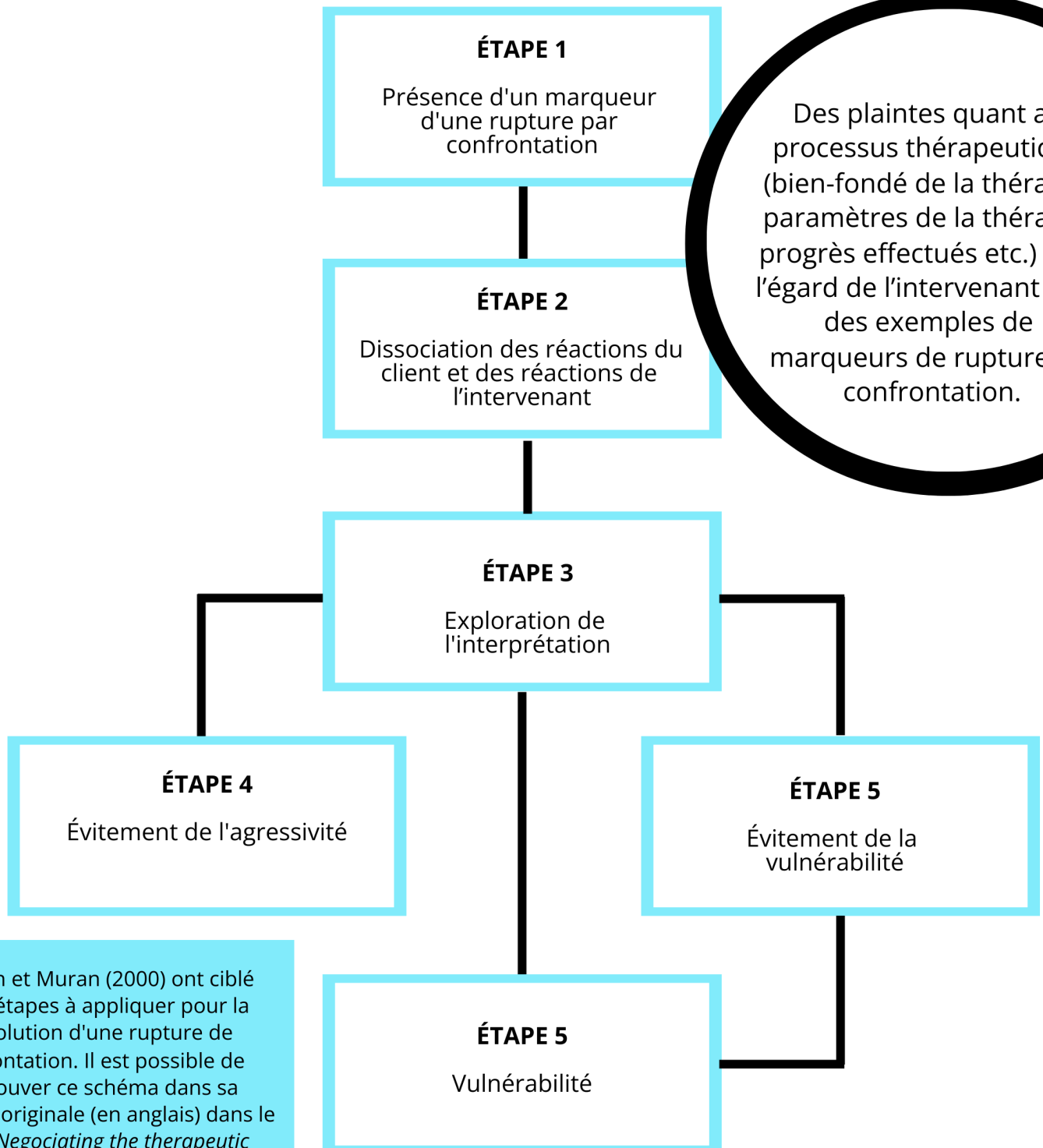
**ÉTAPE 5**  
Affirmation de soi

Le déni, les réponses courtes, les changements de sujet abruptes et l'intellectualisation des expériences douloureuses sont des exemples de marqueurs de rupture de retrait.

Safran et Muran (2000) ont ciblé cinq étapes à appliquer pour la résolution d'une rupture de retrait. Il est possible de retrouver ce schéma dans sa version originale (en anglais) dans le livre *Negotiating the therapeutic alliance: A relational treatment guide*.

# Aide-mémoire

## MODÈLE DE RÉOLUTION POUR LES RUPTURES PAR **CONFRONTATION**



Safran et Muran (2000) ont ciblé cinq étapes à appliquer pour la résolution d'une rupture de confrontation. Il est possible de retrouver ce schéma dans sa version originale (en anglais) dans le livre *Negotiating the therapeutic alliance: A relational treatment guide*.