



Tirons-nous nous le plein potentiel des données existantes pour améliorer les services offerts aux jeunes en difficultés?

SONIA HÉLIE, PH.D.

À l'aube de grands changements

Des enquêtes et des réformes

- Modifications majeures à la LPJ en 2007 (puis 2019)
- Réforme du réseau santé & services sociaux en 2015
- Commission des droits de la personne et de la jeunesse (CDPDJ)
- Vérificatrice générale (novembre 2019)

De grands chantiers en cours

- Révision des standards de pratique en cours au MSSS
- Commission Laurent

Des décisions majeures seront prises pour améliorer la protection des enfants

Sommes-nous suffisamment outillés pour prendre ces décisions?

S'appuyer sur des données fiables, c'est important...

Pour qui?

Pourquoi ?

À l'échelle
individuelle

Intervenants sociaux

Prendre les décisions cliniques

À l'échelle
organisationnelle

Gestionnaires

Planifier et gérer l'offre de service

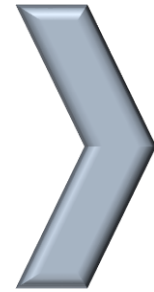
À l'échelle collective

Décideurs

Orienter les politiques, améliorer les programmes

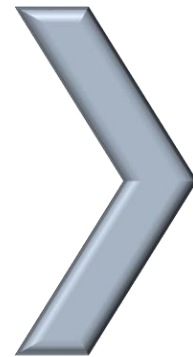
Principales sources de données utilisées par les décideurs

Rapports de gestion
Bilans DPJ
Etc.



Transversales et volumétriques

Rapports CDPDJ, VG...
Tables, comités...
Tragédies médiatisées



Généralisabilité limitée

Recherche scientifique



Tributaire du financement non récurrent

Des recherches pour guider les décisions

Adéquation

Besoins clientèle

- profil enfant
- profil parent
- environnement familial
- sévérité du cas
- autres variables contextuelles



Services PJ rendus

- prise en charge
- placement
- judiciarisation
- stabilité
- réunification
- autres variables trajectoire, etc.

Effet



Bien-être clientèle

- Scolarisation
- Santé mentale
- Santé physique
- Etc.

Les freins à la recherche québécoise en protection de la jeunesse

(tirés de Hélie, Tremblay-Hébert, Lavergne, Lesieux et al., 2019, mémoire déposé à la CSDEPJ)

Absence d'identifiant unique sur l'ensemble des DPJ du Québec

Difficulté de jumelage avec d'autres registres publics (éducation, emploi, police, même la santé!)

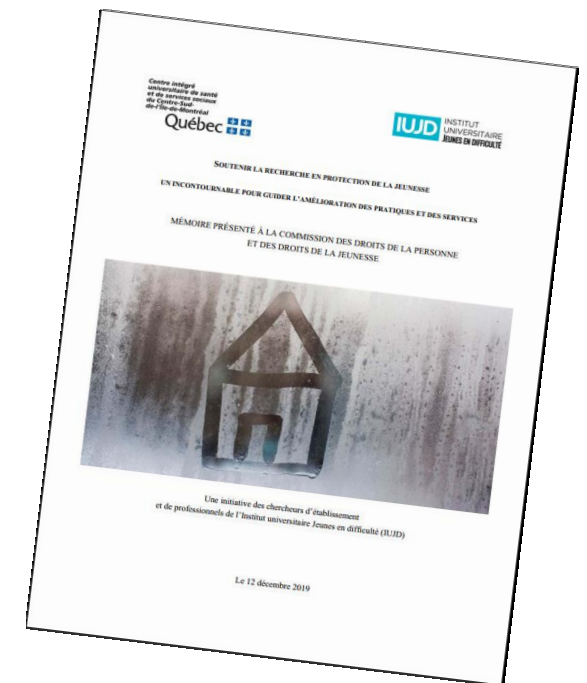
Études multicentriques jalonnées de défis

- Processus de convenue institutionnelle long, truffé d'incohérences
- Non reconnaissance de l'autorité du CÉR évaluateur

Peu de données cliniques à grande échelle

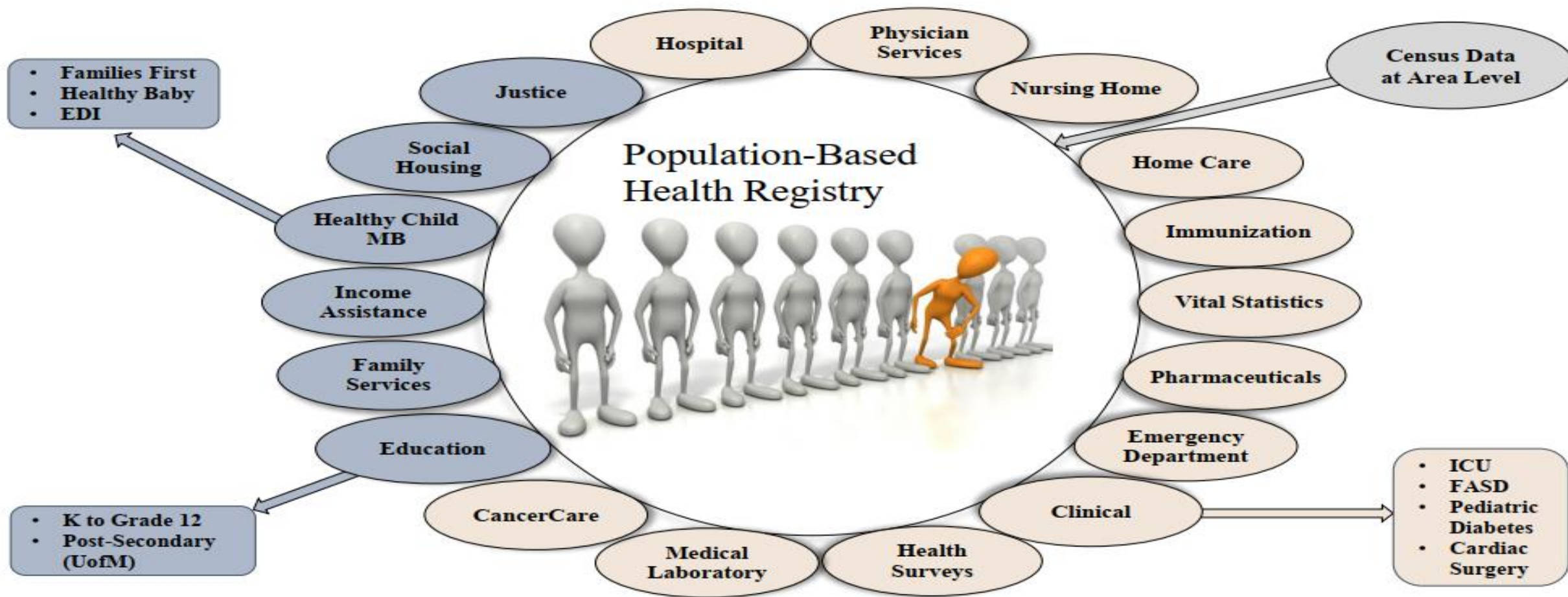
Taux de données manquantes limitant le potentiel de certaines données

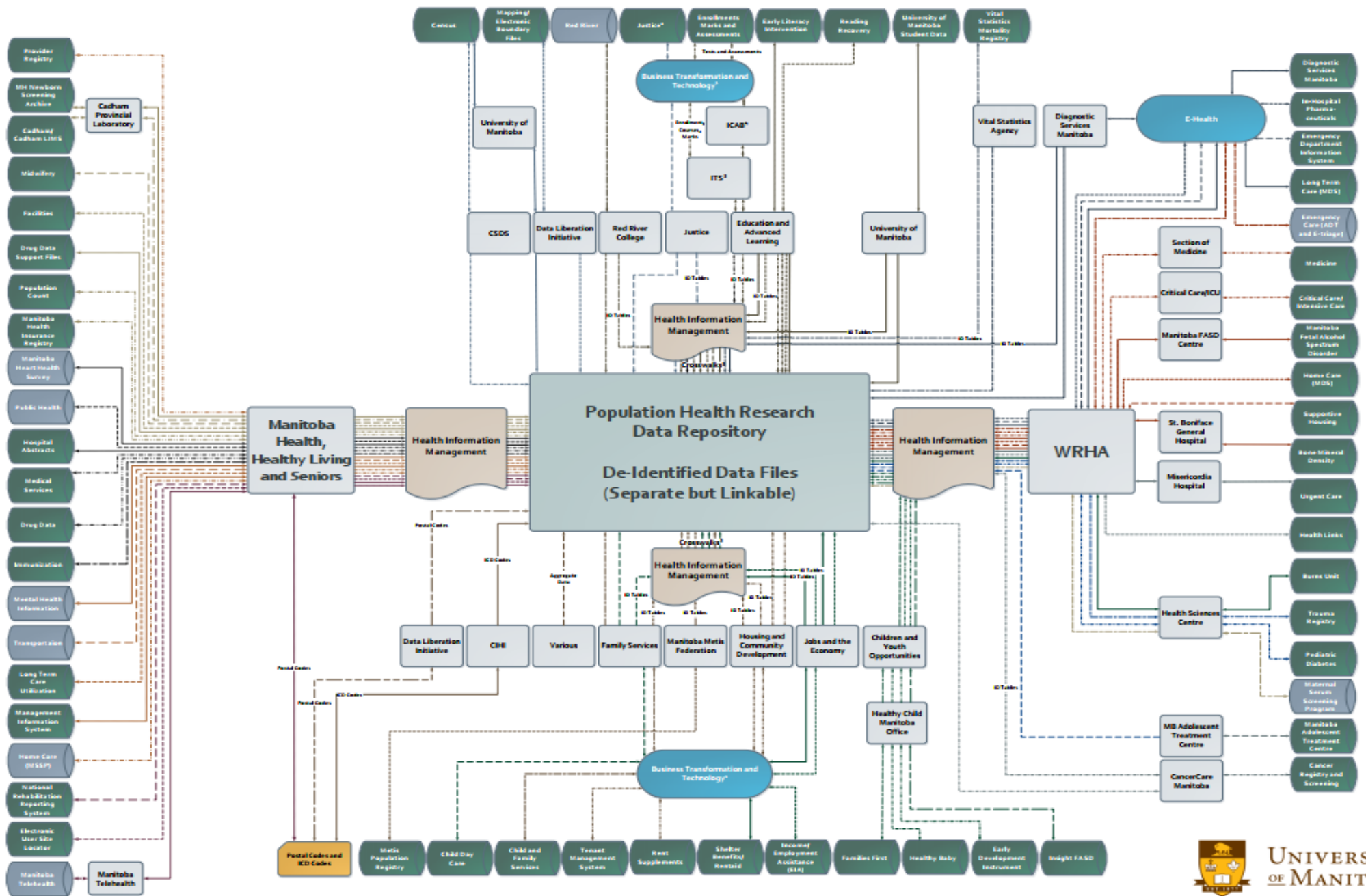
- Groupe ethnoculturel
- Niveau scolaire



MCHP Houses the De-Identified

Manitoba Population Research Data Repository



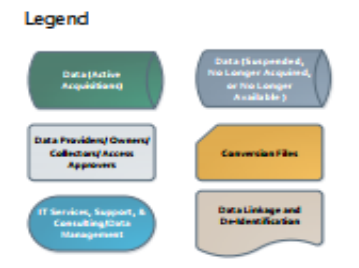


Acronyms

- ADT – Admissions, Discharge, and Transfer
- CIHI – Canadian Institute for Health Information
- CSDS – Census Subdivisions
- FASD – Fetal Alcohol Spectrum Disorder
- ICAB – Instruction, Curriculum, and Assessment Branch
- ICD – International Classification of Disease
- ITS – Innovative Technology Services
- LIMS – Laboratory Information Management System
- MDS – Minimum Data Set
- MSSP – Manitoba Support Services Payroll
- MRI – Magnetic Resonance Imaging
- WRHA – Winnipeg Regional Health Authority

Notes

- 1 Business Transformation and Technology is a division of Manitoba Mineral Resources.
- 2 Currently Justice data consists of Manitoba Justice Incidents and Prosecutions (PRISM).
- 3 Innovative technology services is a division of Shared Services, Manitoba Education and Advanced Learning.
- 4 Instruction, Curriculum, and Assessment is a branch of Manitoba Education and Advanced Learning's School Programs Division.
- 5 Crosswalks contain de-identified data that enable the linkage of individuals across the various files housed in the data repository.



De quoi avons-nous besoin?

D'une **volonté politique** facilitant l'utilisation des données probantes dans la prise de décision collective

Que les ID uniques déjà existants dans le domaine de la santé soient utilisés en protection de la jeunesse

Que la notion de convenance institutionnelle soit clarifiée

Que l'autorité des comités d'éthique soit réaffirmée

Quelques citations sur la science de la statistique et du sondage

- *La statistique est l'art de dépouiller les chiffres de toute la réalité qu'ils contiennent. Parfois, un égale un. Le plus souvent, $1 = x$.* - Rémy de Gourmont

- *Avec assez de temps, tout peut arriver, statistiquement.* - Elisabeth Vonarbug

- *Les statistiques. Ca vous fait penser à des choses qu'on n'imaginerait jamais autrement.* - Keith Ridgway

- *Semaine épouvantable : pas un seul sondage d'opinion. Tant pis, nous essaierons de deviner tout seuls nos propres intentions.* - André Frossard

- *Les statistiques sont vraies quant à la maladie et fausses quant au malade ; elles sont vraies quant aux populations et fausses quant à l'individu.* - Léon Schwartzberg