



# L'autorégulation des enfants victimes d'agression sexuelle

Laetitia Mélissande Amédée, Ph.D.

Chantal Cyr Ph.D  
Martine Hébert Ph.D

# AGRESSION SEXUELLE À L'ENFANCE

## Prévalence

1 fille sur 5  
1 garçon sur 10



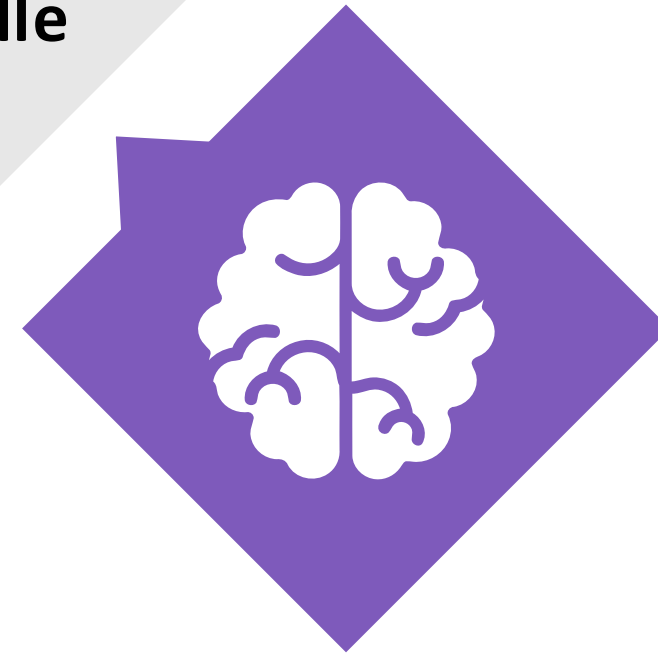
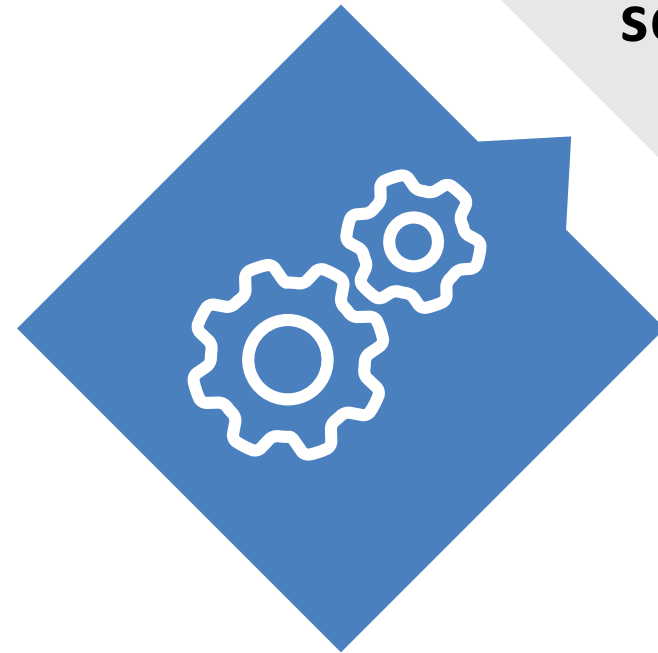
## Conséquences

Problèmes de comportement

- Intériorisés
- Extériorisés

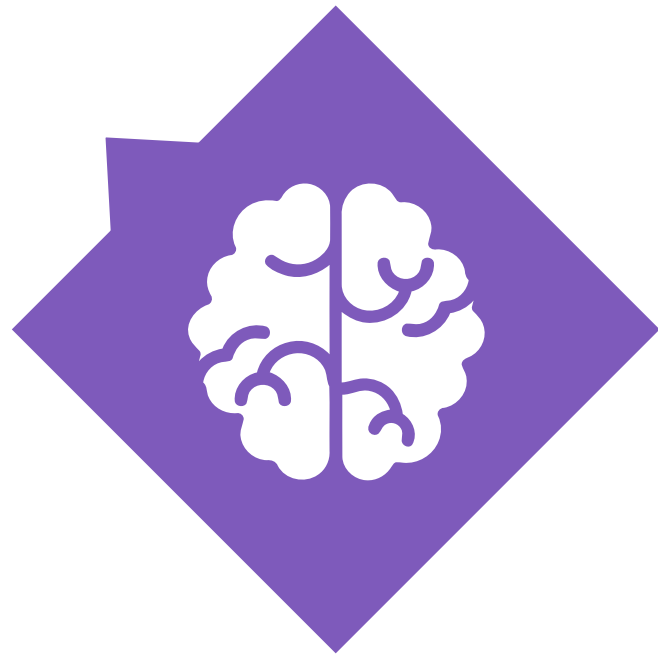
**Agression sexuelle**

Processus cognitifs et émotionnels



Autorégulation

# AUTORÉGULATION



Capacité de moduler ses réponses cognitives et émotionnelles afin de générer des comportements adaptatifs (Niggles, 2017)



Régulation émotionnelle (RE)

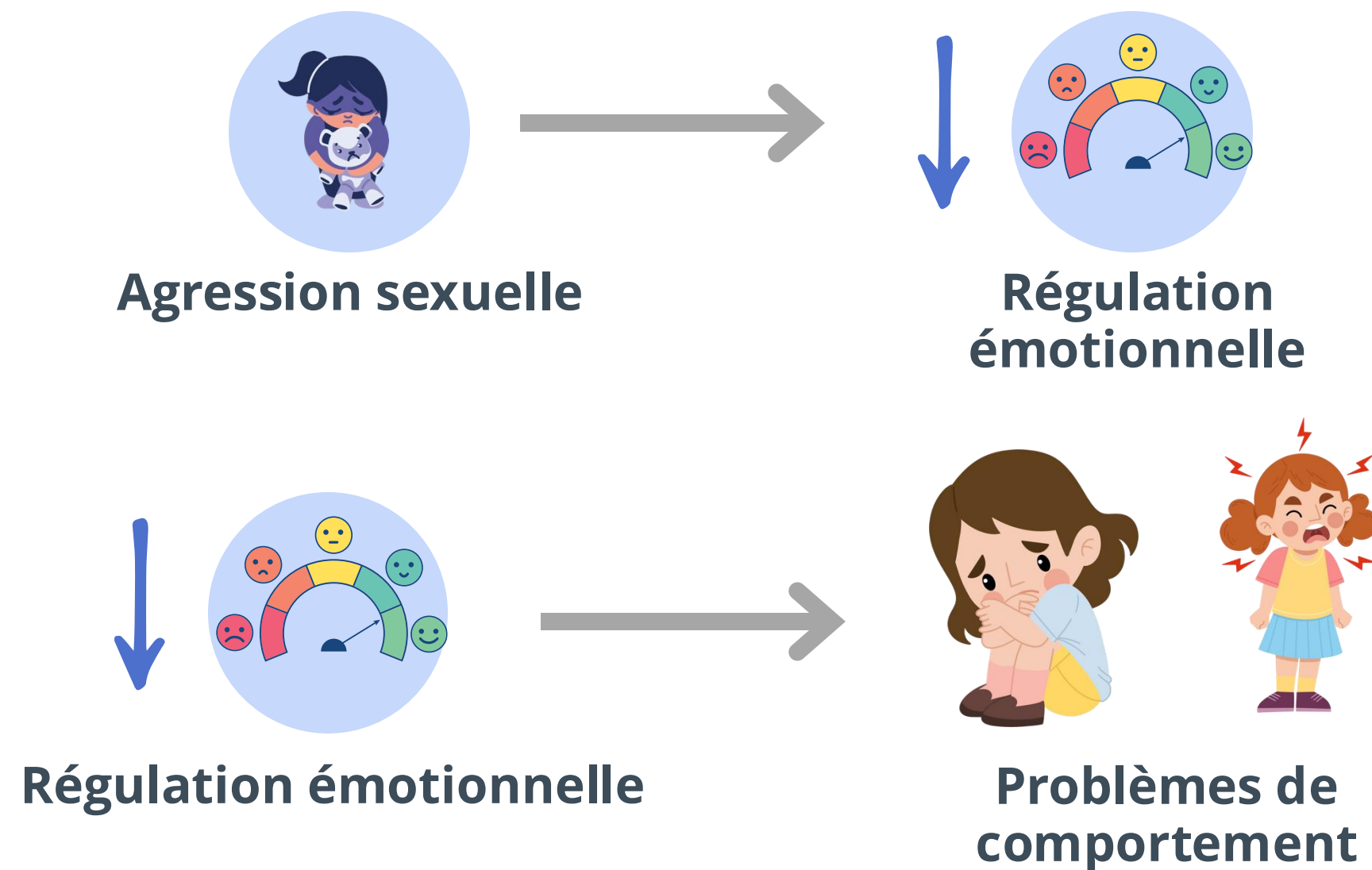


Fonctions exécutives (FE)

# RÉGULATION ÉMOTIONNELLE



Comportements, compétences et stratégies qui modulent l'expérience et l'expression émotionnelle (Calkin et Marcovitch, 2010)



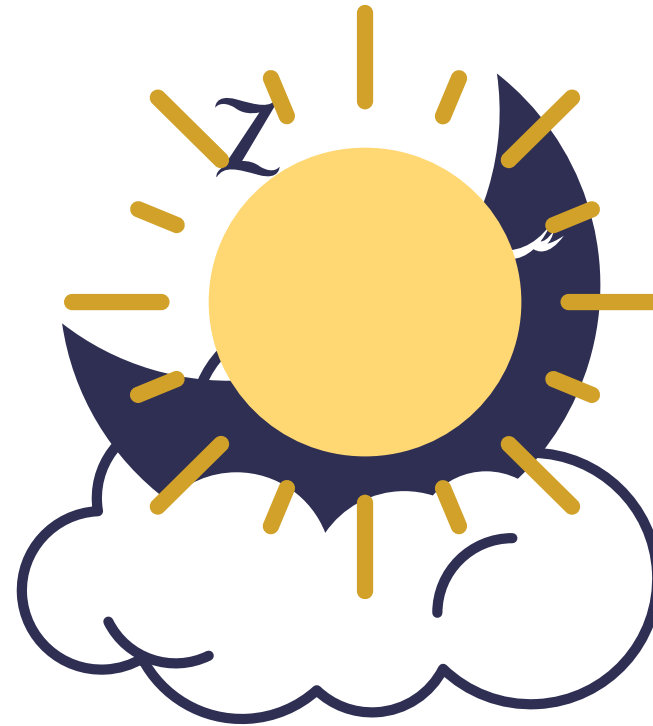
# FONCTIONS EXÉCUTIVES



Fonctions exécutives

Processus mentaux qui permettent à une personne d'effectuer des actions dirigées vers un but  
**Inhibition** : Capacité de freiner une réponse automatique face à un stimulus de l'environnement  
(Golstein et Naglieri, 2014)  
(Golstein et Naglieri, 2014)

## Contraires



# FLEXIBILITÉ COGNITIVE



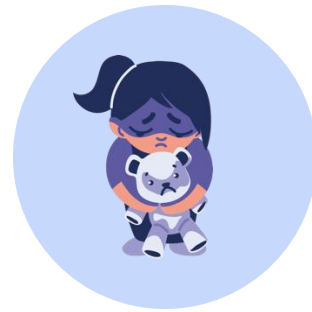
Fonctions exécutives

Capacité à s'adapter aux changements de règles dans l'environnement (Golstein et Naglieri, 2014)

## Formes et couleurs



# FONCTIONS EXÉCUTIVES



**Agression sexuelle**

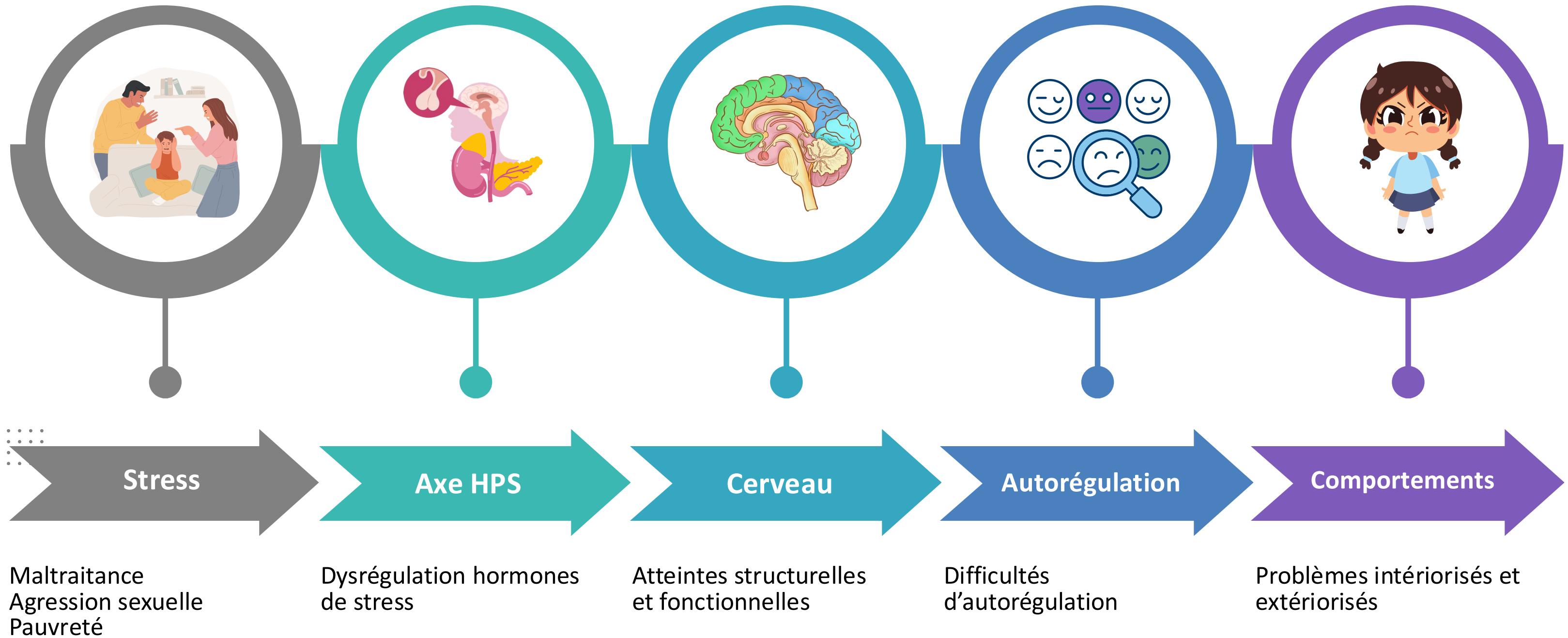


**Fonctions exécutives**



# PRÉDICTEURS DE L'AUTORÉGULATION

Zelazo (2020)





# PROFILS D'AUTORÉGULATION

Eisenbergh et Morris (2002)



**Sous-régulation**

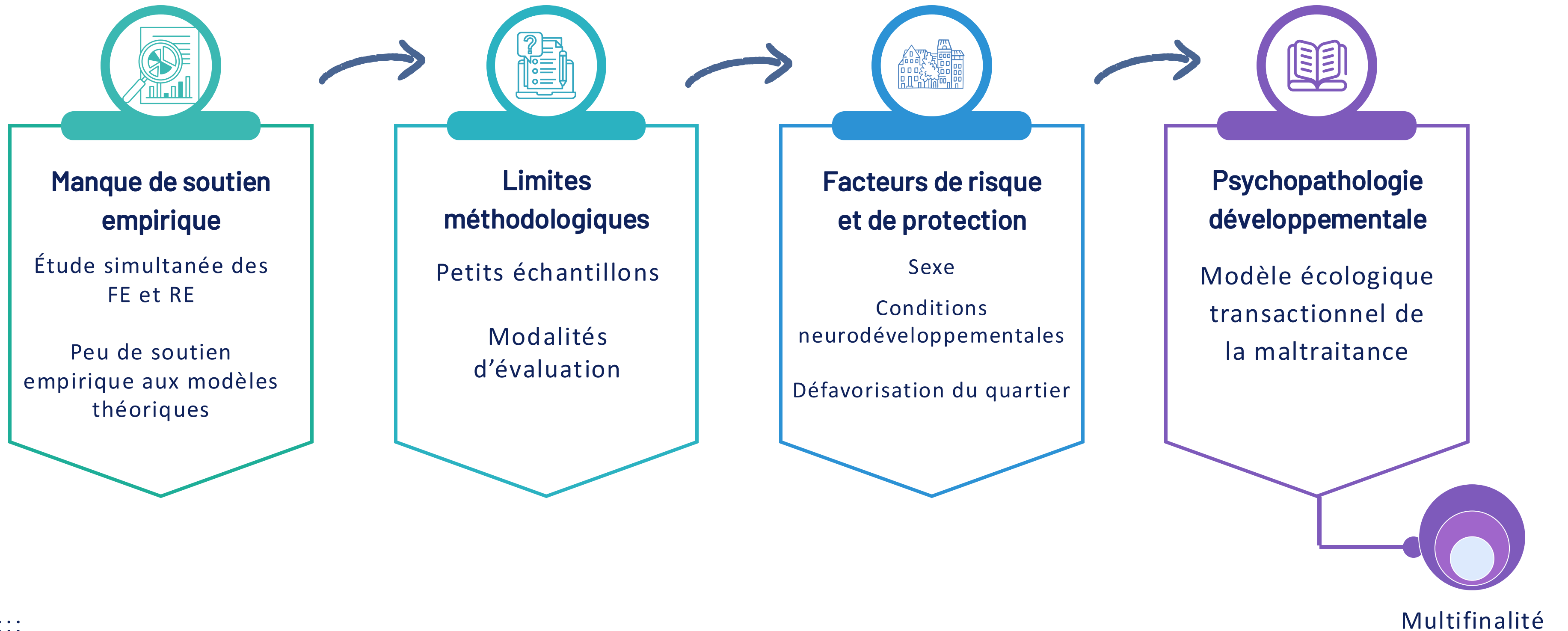


**Régulation optimale**

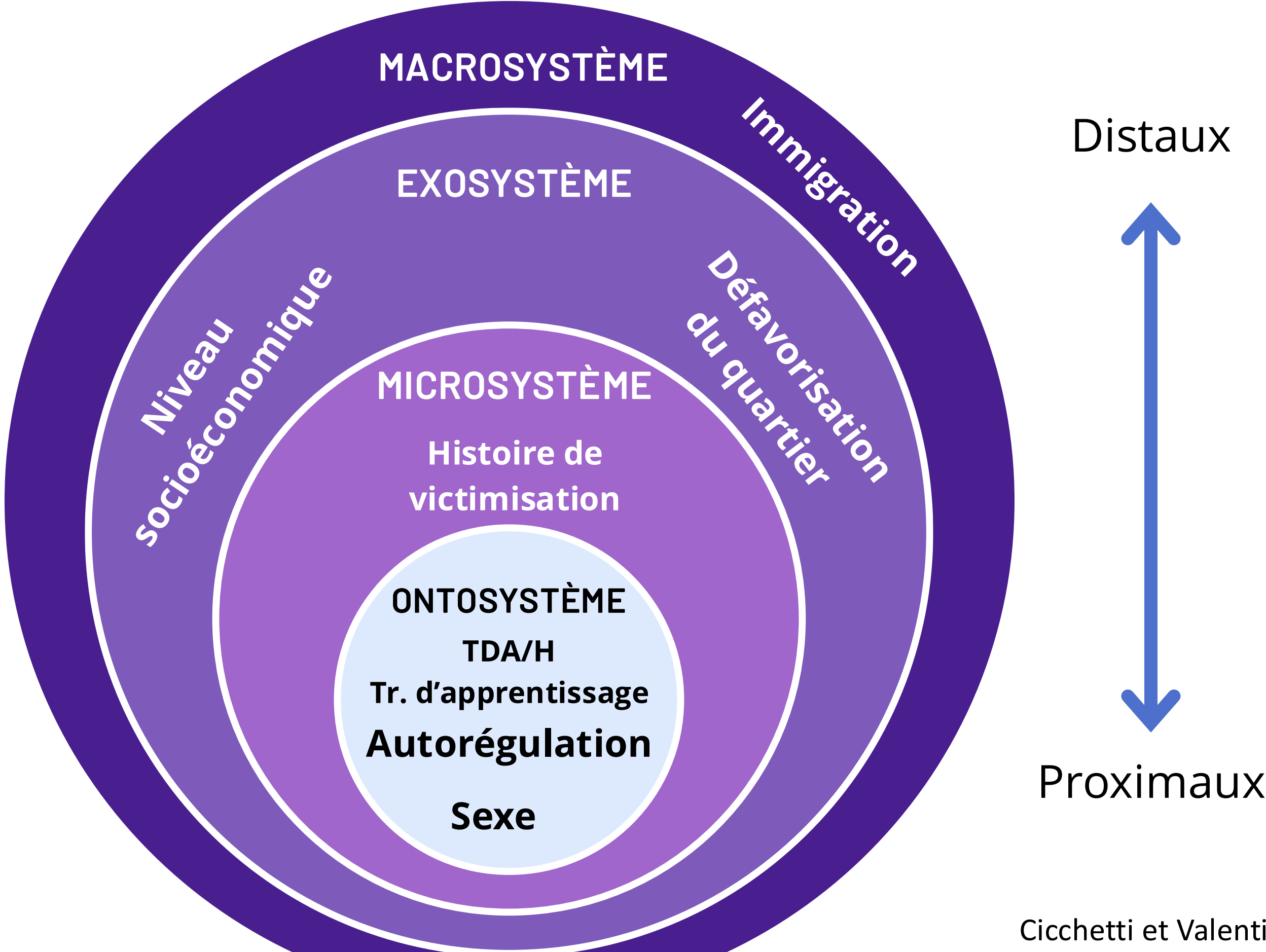


**Sur-régulation**

# LIMITES DES ÉTUDES EXISTANTES



# MODÈLE ÉCOLOGIQUE TRANSACTIONNEL DE LA MALTRAITANCE



# OBJECTIFS

## Article 1

1

Examiner le lien entre l'agression sexuelle et le fonctionnement exécutif

2

Examiner l'effet modérateur du sexe

## Article 2

1

Dégager des profils d'autorégulation chez les enfants victimes d'agression sexuelle (T1)

2

Comparer les profils selon:

- Historique de maltraitance
- Facteurs distaux

3

Comparer les profils selon:

- Comportements intériorisés et extériorisés (T1, T2)

4

Examiner l'effet du sexe

# MÉTHODE



Participants et procédures



76.9%

225 enfants victimes (Centres d'intervention spécialisés)  
 Groupe de comparaison: 97 enfants (Écoles primaires du Grand Montréal)  
 Âge: 6-12 ( $M = 8,94$ ); Âge au premier épisode ( $M = 6,99$ )



Fonctions exécutives

Flexibilité cognitive : Dimensional Change Card Sort task (DCCS; Zelazo, 2006)  
 Inhibition: Flanker Task (Eriksen & Eriksen, 1974)  
 Behavior Rating Inventory of Executive Function (BRIEF-2; Gioia et al., 2015)



Régulation émotionnelle

Emotion Regulation Checklist  
 (Shields & Cicchetti, 1997)



Problèmes de comportement

Child Behavior Checklist/ Teacher-Report Form (CBCL/TRF; Achenbach & Rescorla, 2001)

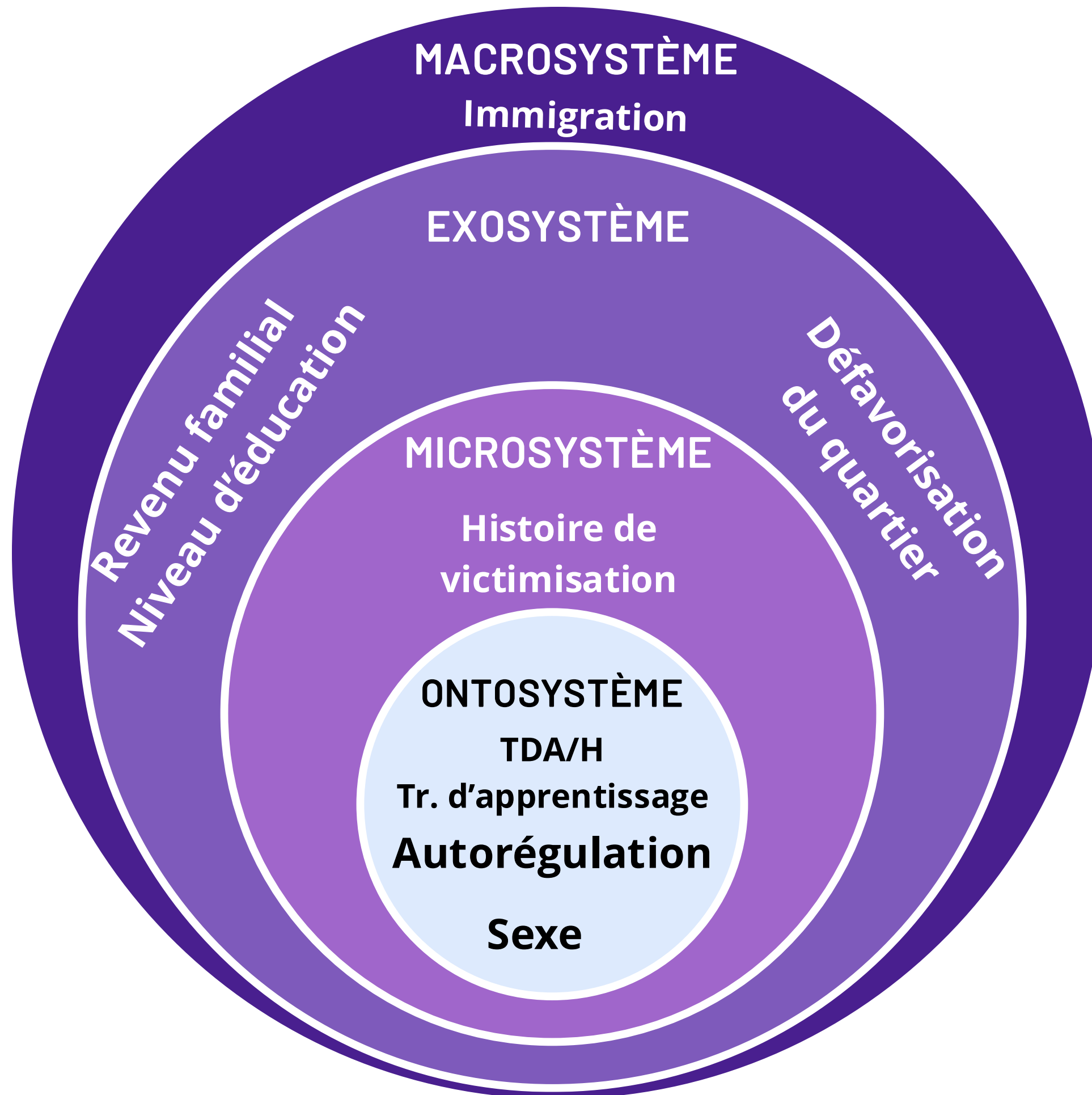


Analyses

Modèles de regression (transversal)

Analyses de profils latents  
 (longitudinal)

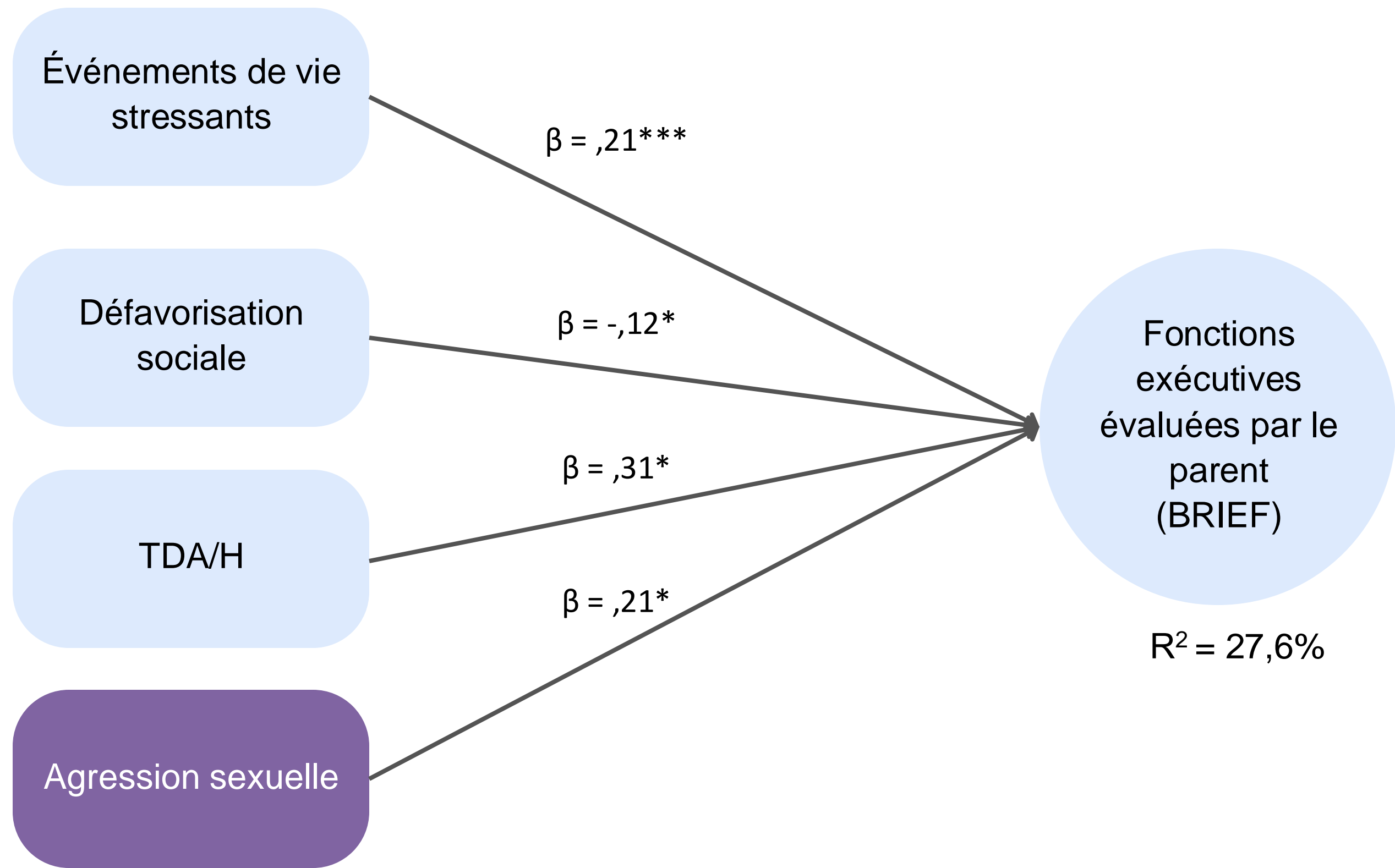
Questionnaire  
sociodémographique



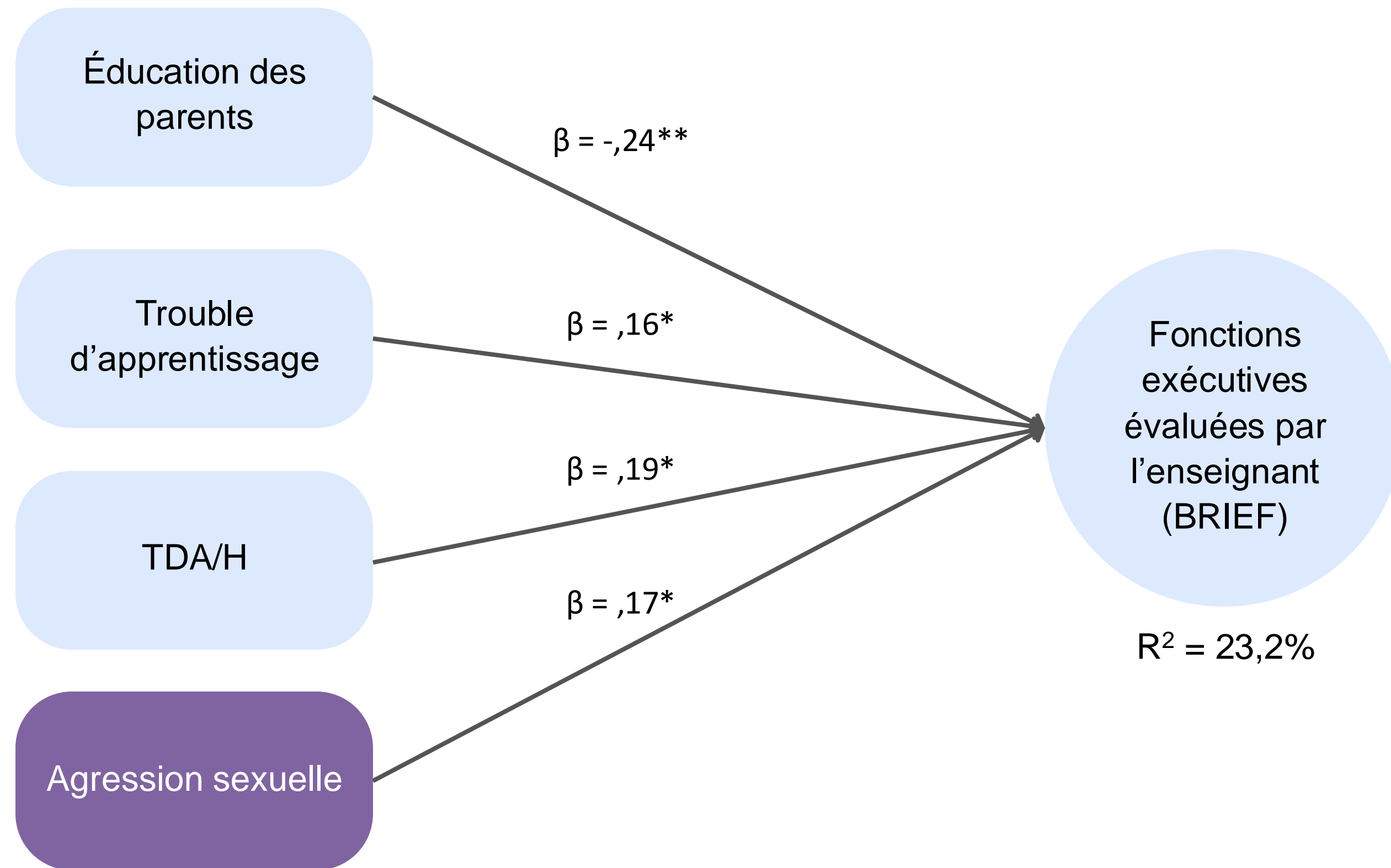
Indice de  
défavorisation  
matérielle et sociale

Données cliniques

# ARTICLE 1 - Évaluation parent

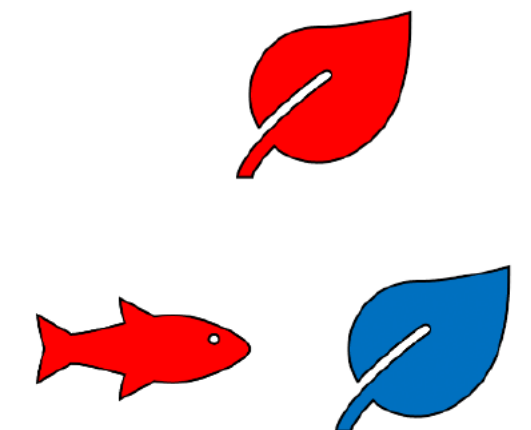
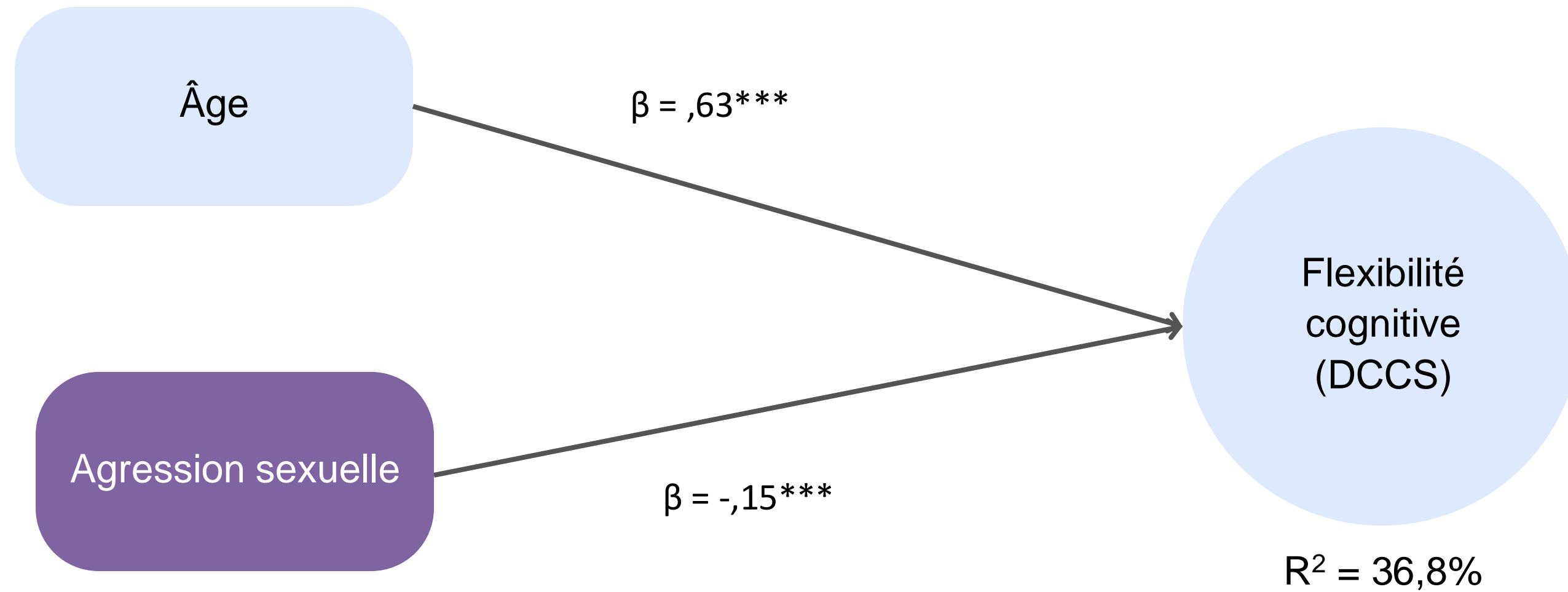


# Évaluation de l'enseignant

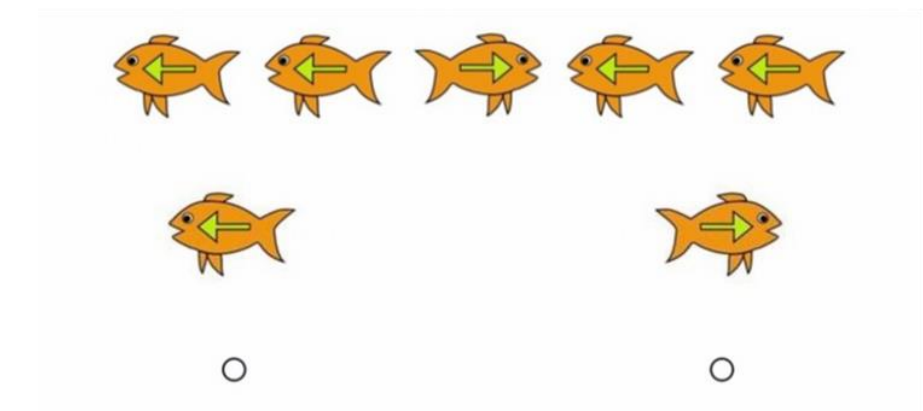
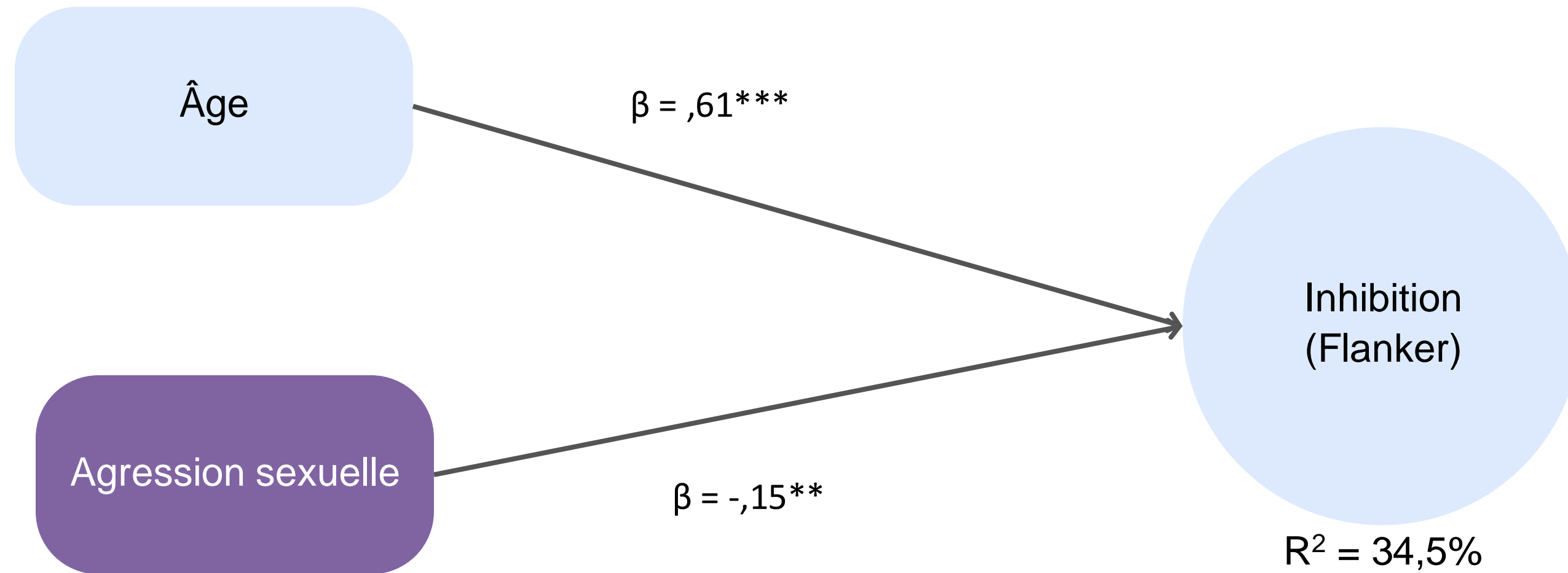




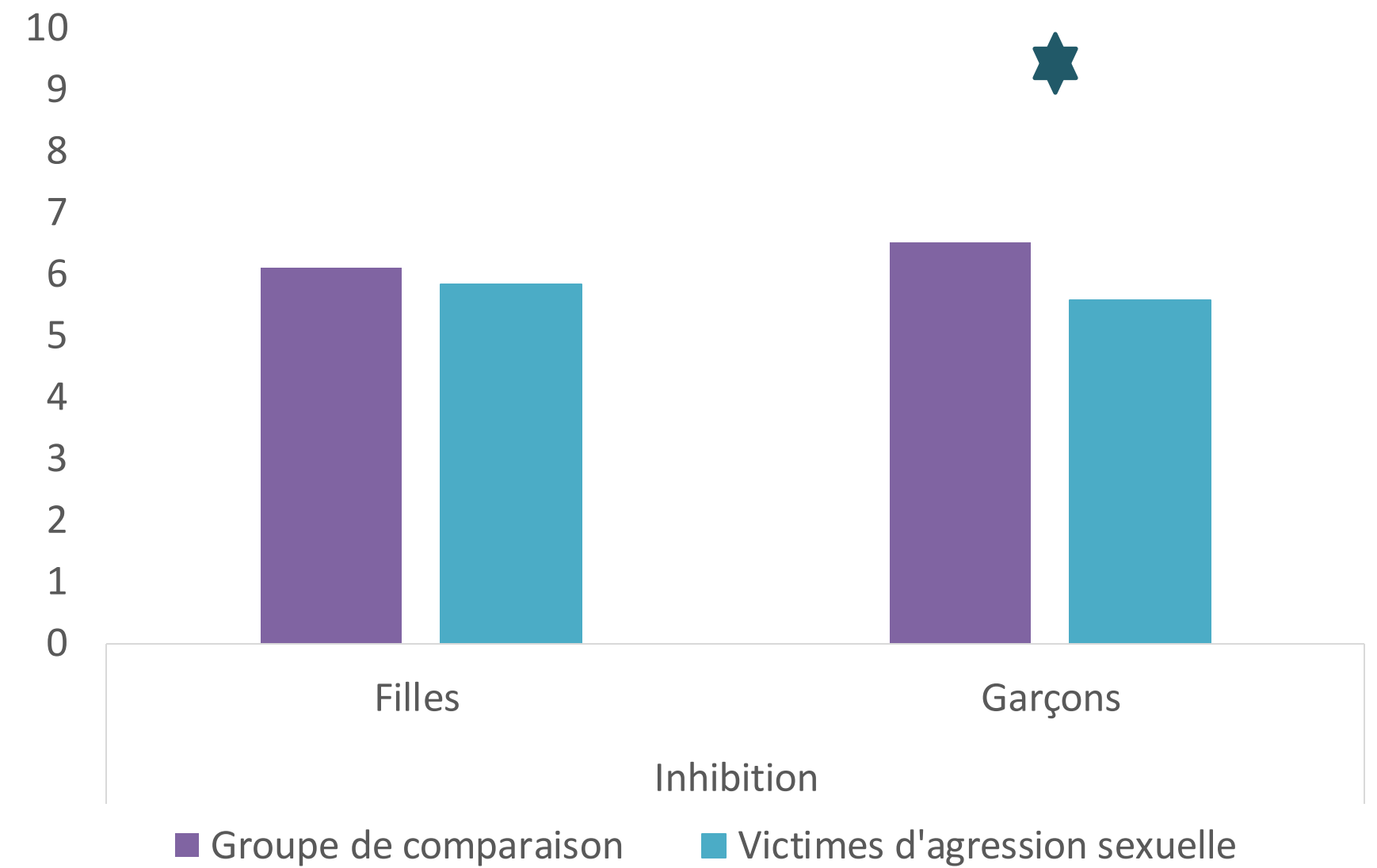
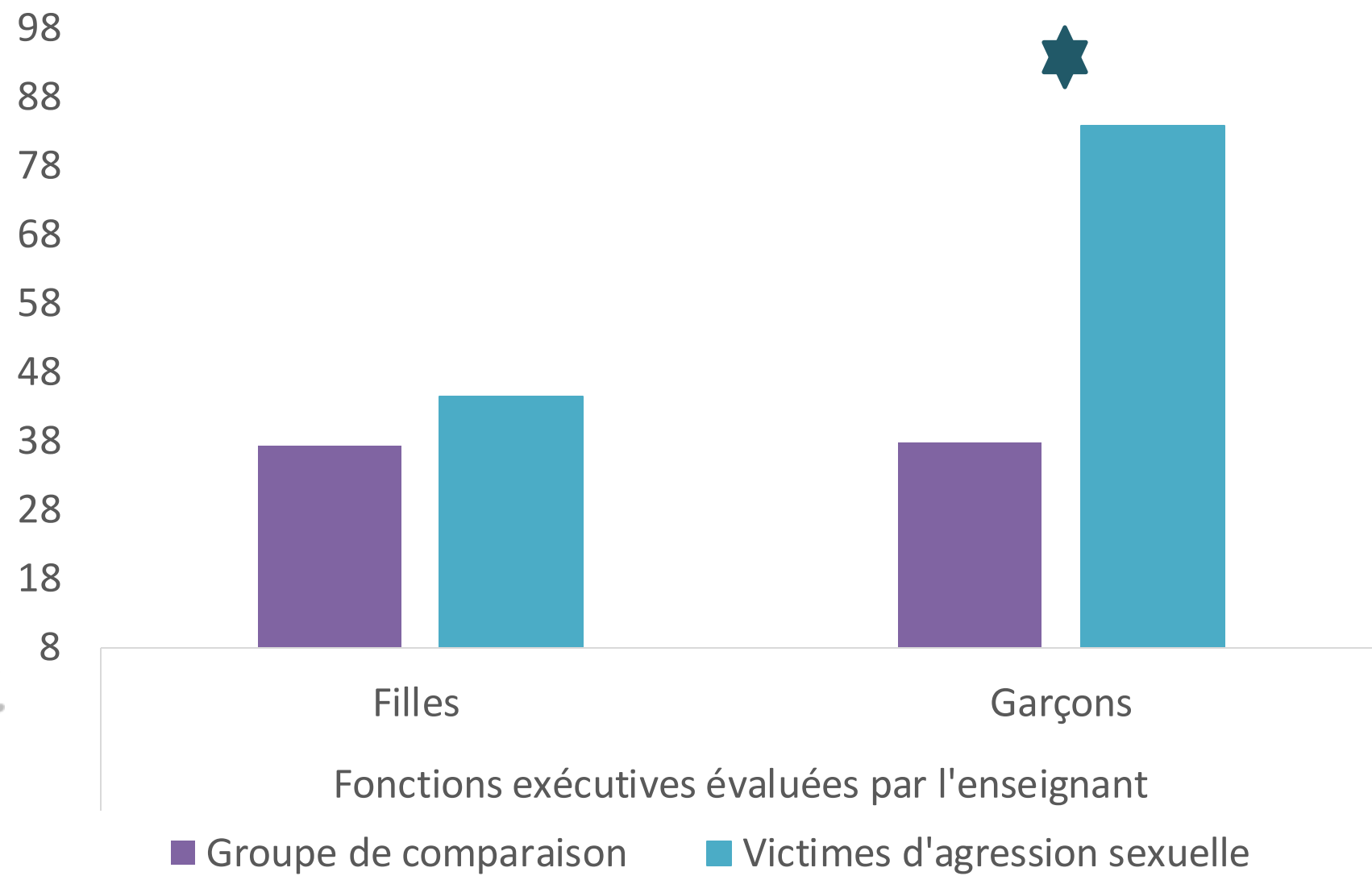
# Flexibilité cognitive



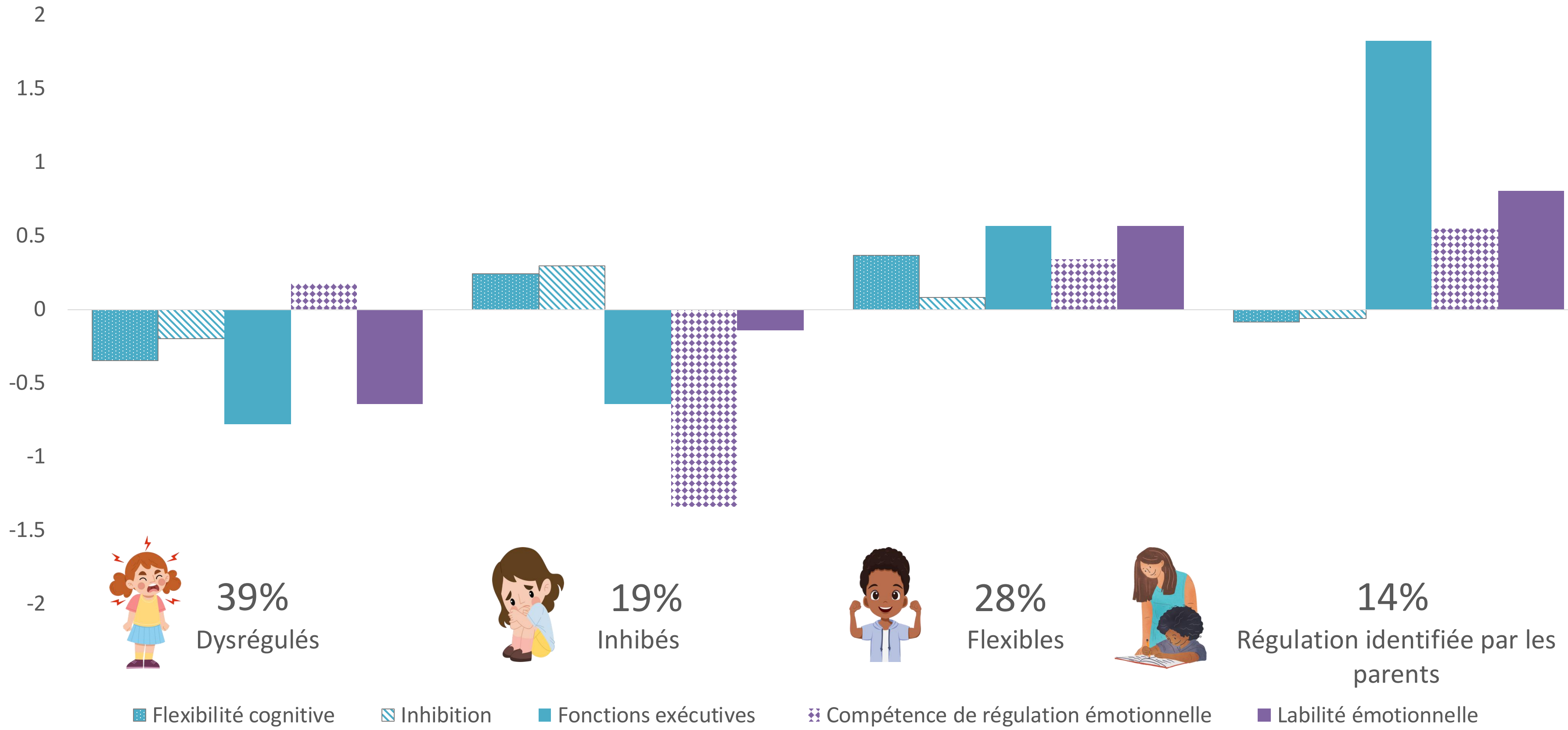
# Inhibition



# Effet modérateur du sexe



# ARTICLE 2 – Profils d'autorégulation



**39%**  
Dysrégulés



**19%**  
Inhibés



**28%**  
Flexibles

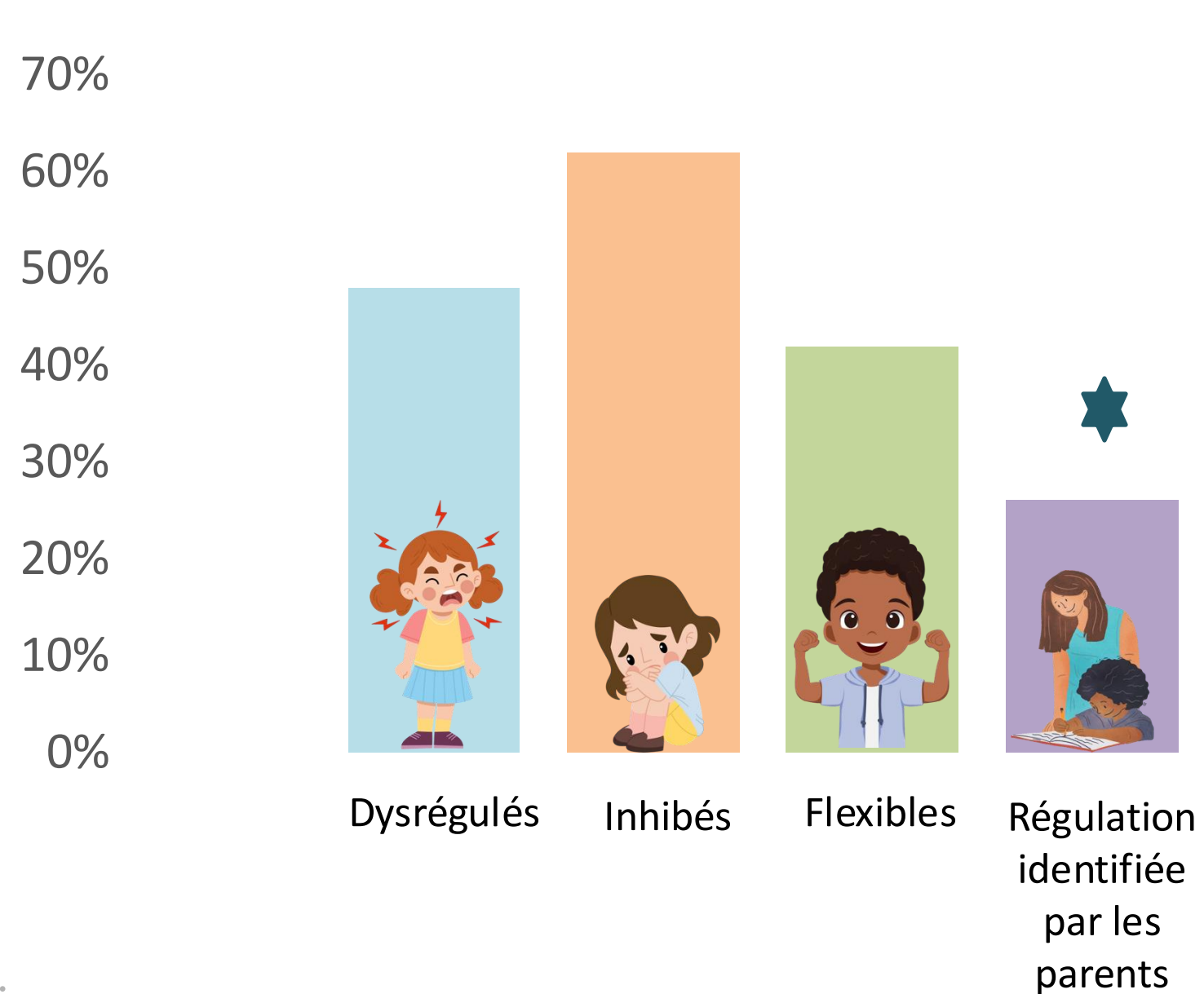


**14%**  
Régulation identifiée par les parents

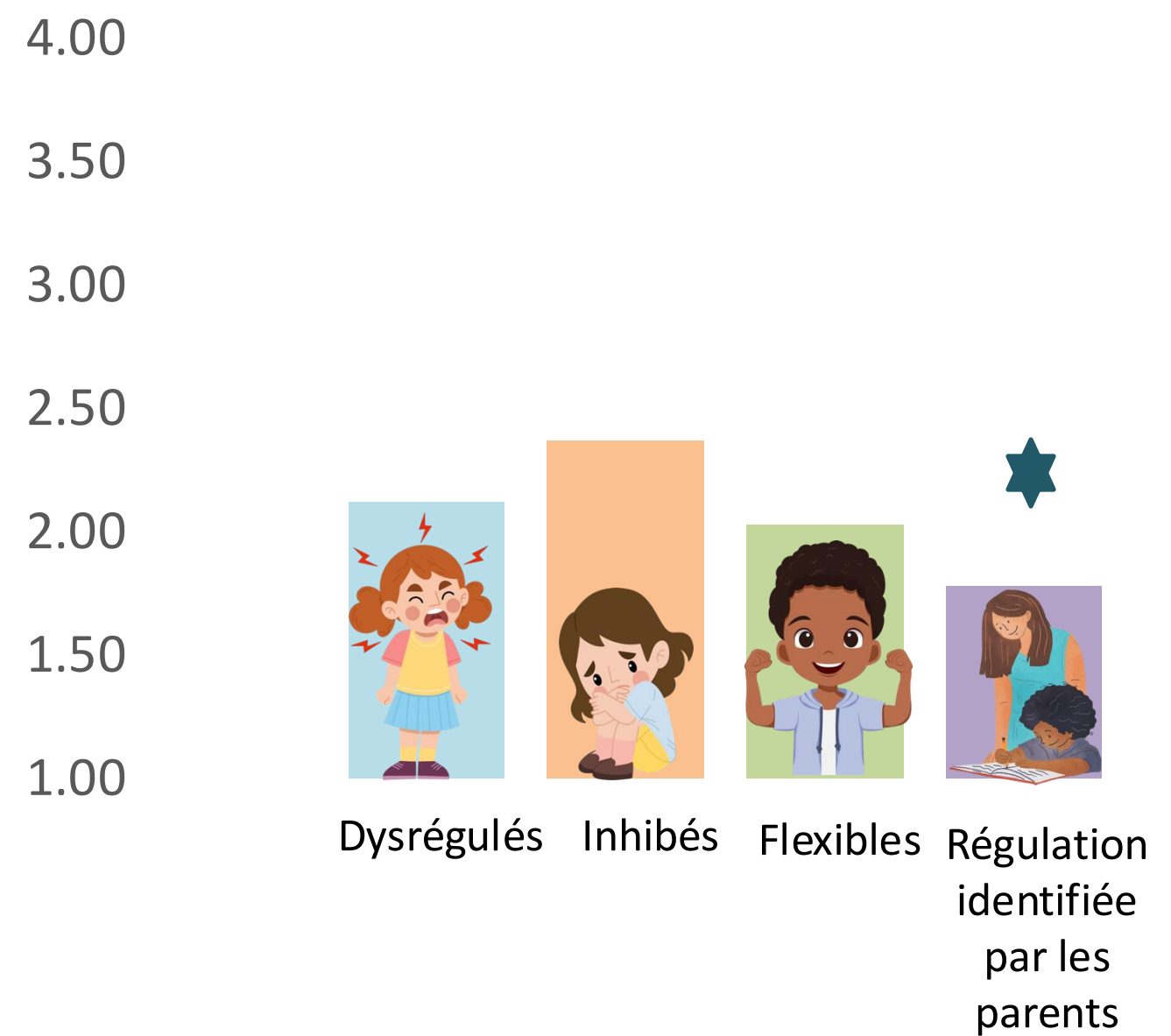
Flexibilité cognitive    Inhibition    Fonctions exécutives    Compétence de régulation émotionnelle    Labilité émotionnelle

# Facteurs contextuels

## Études secondaires ou moins

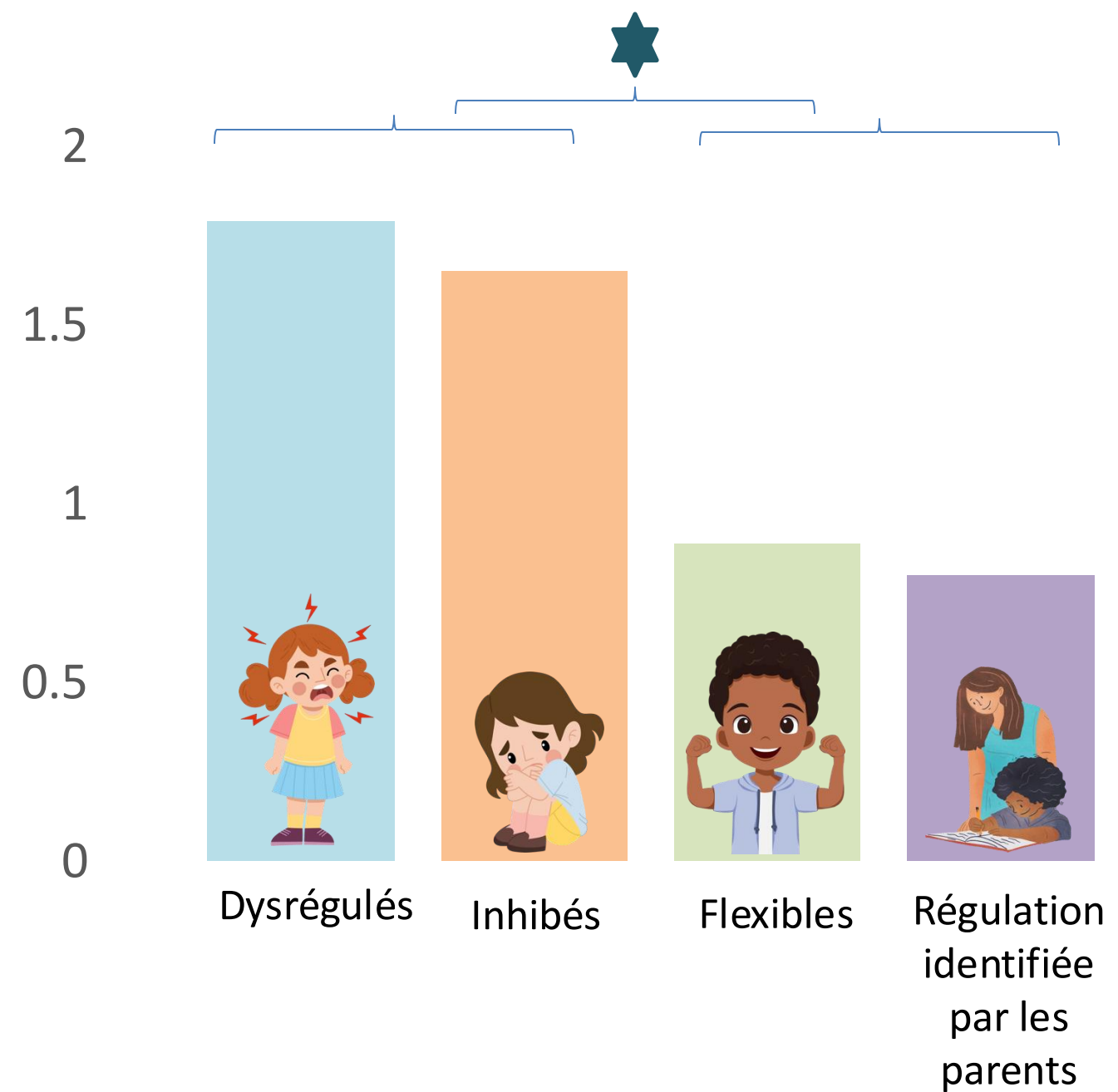


## Défavorisation du quartier

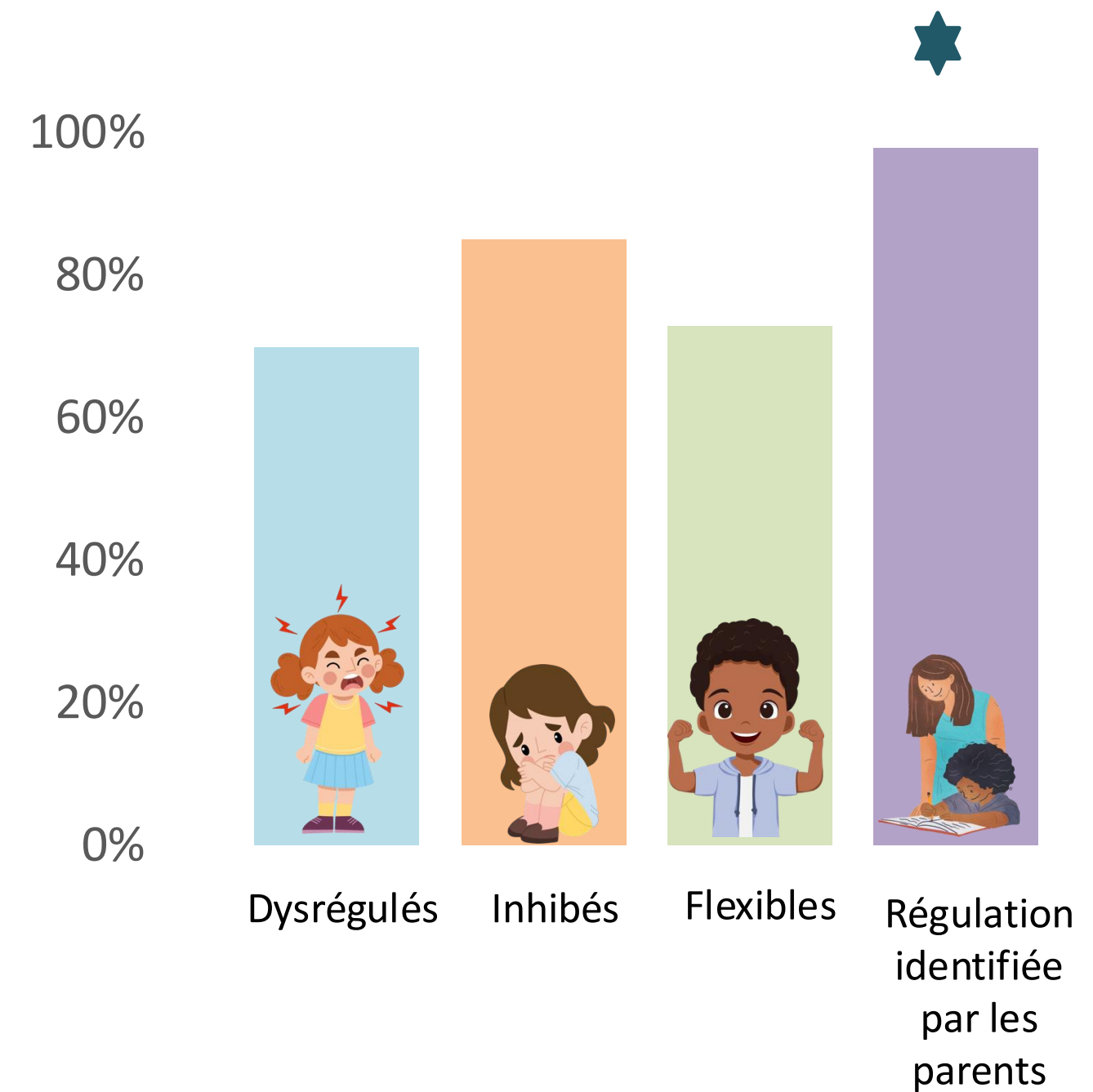


# Facteurs contextuels

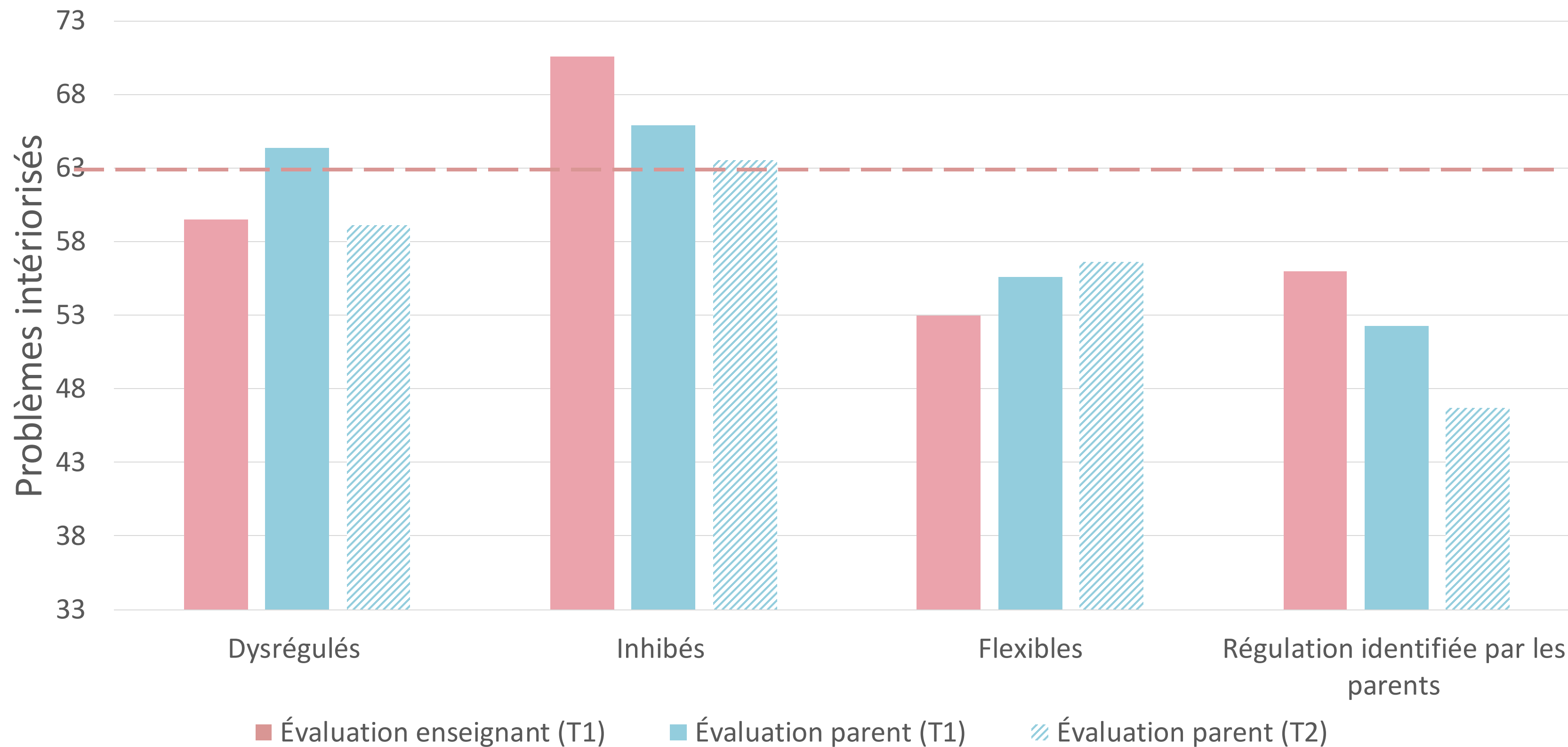
## Nombre de traumatismes interpersonnels



## Agression sexuelle intrafamiliale

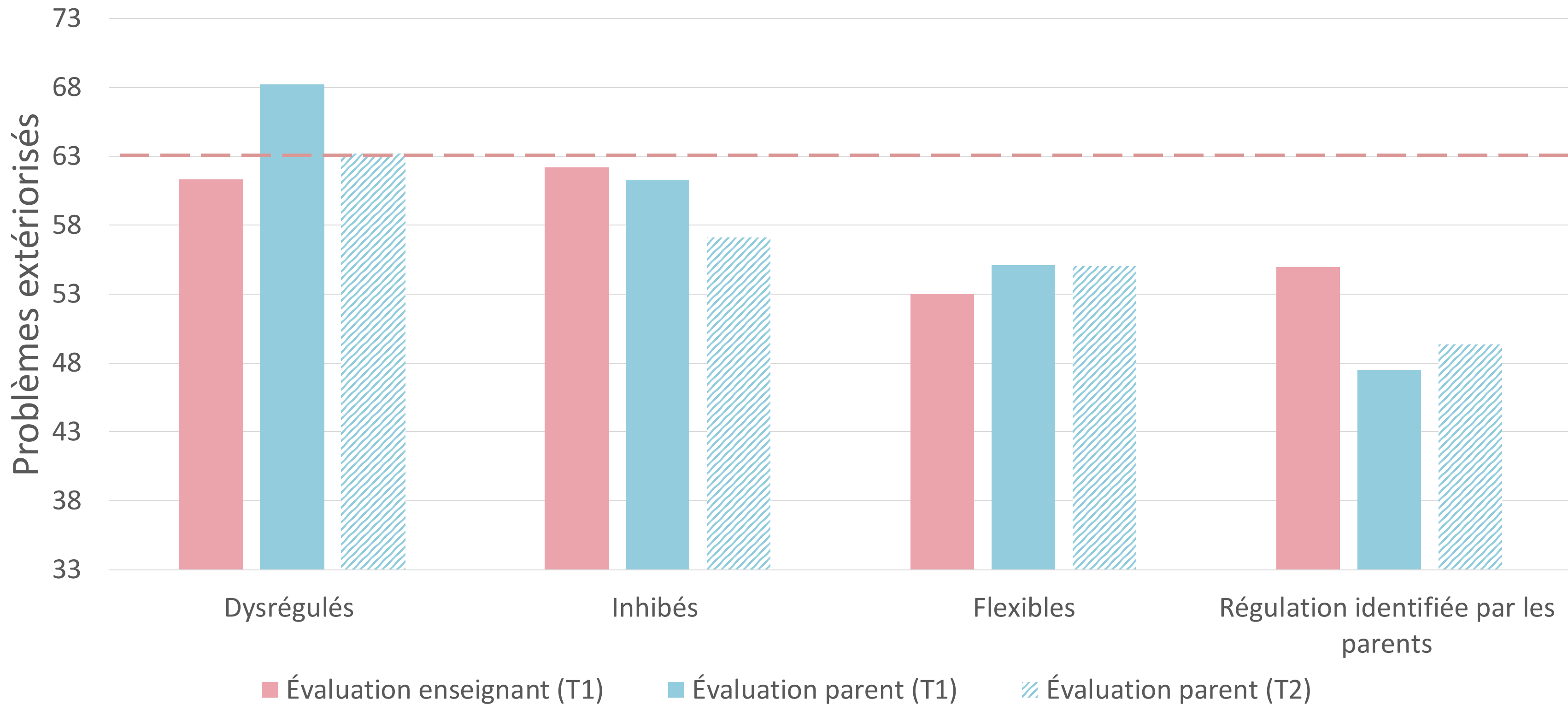


# Problèmes intériorisés





# Problèmes extériorisés

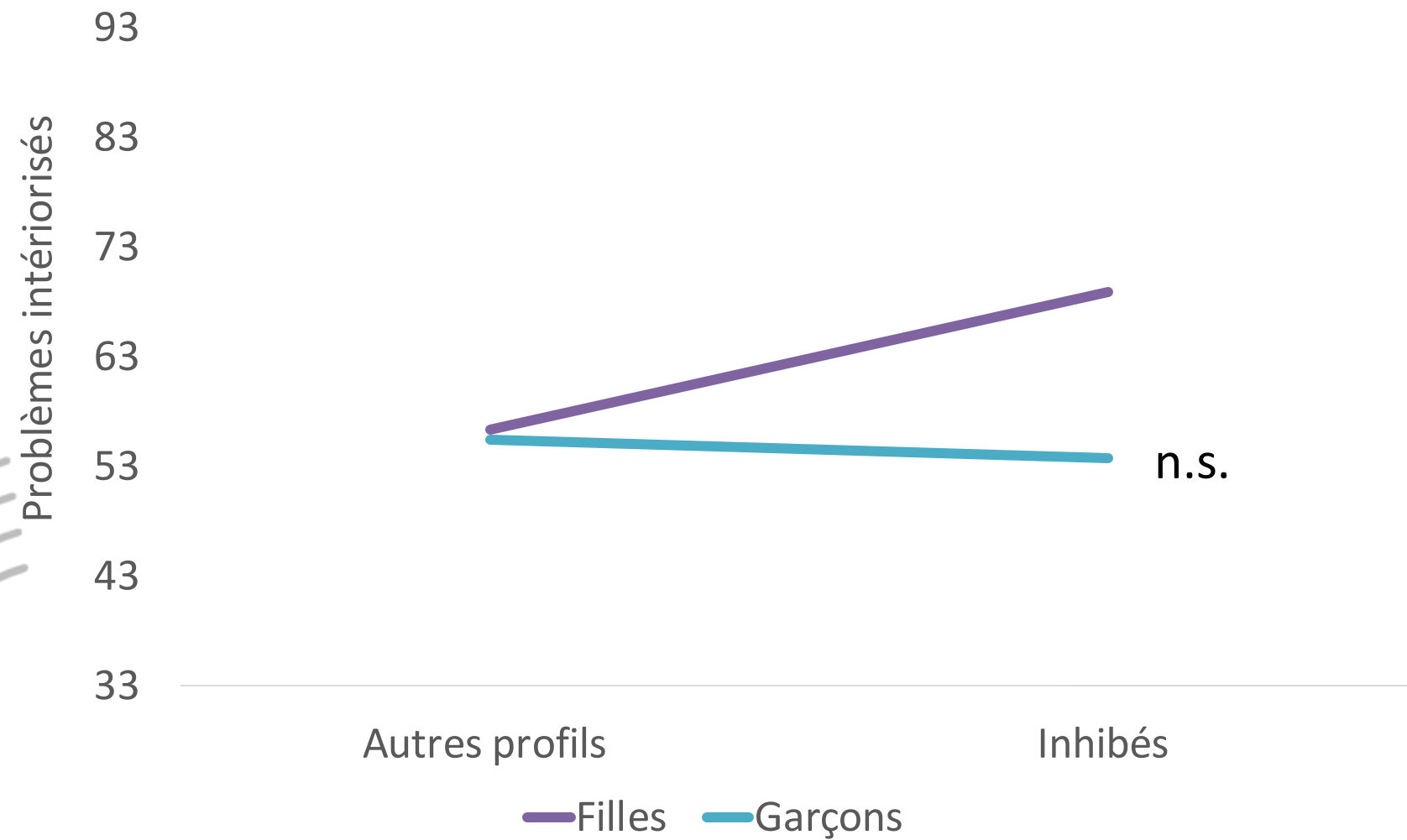




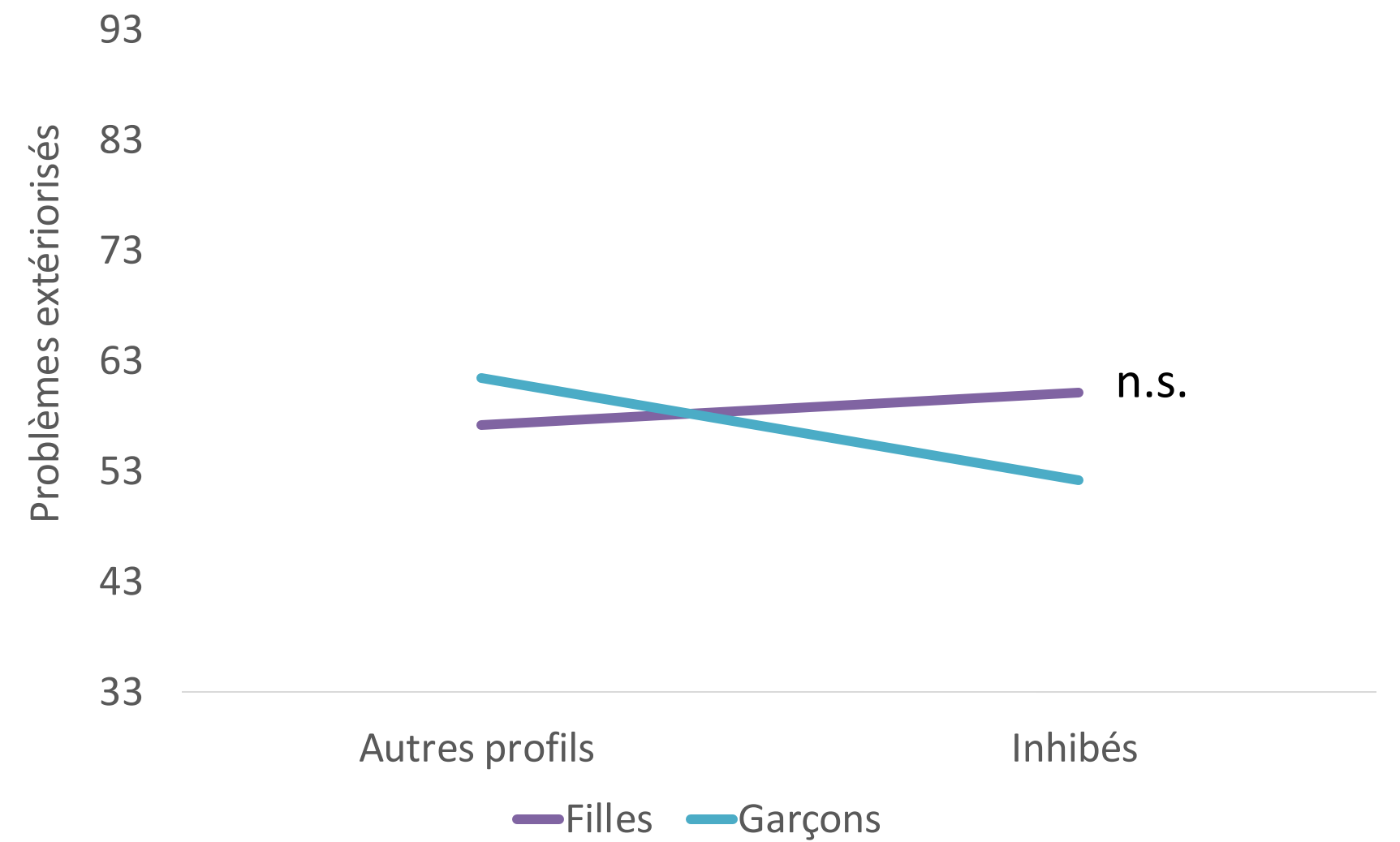
# Effet modérateur du sexe



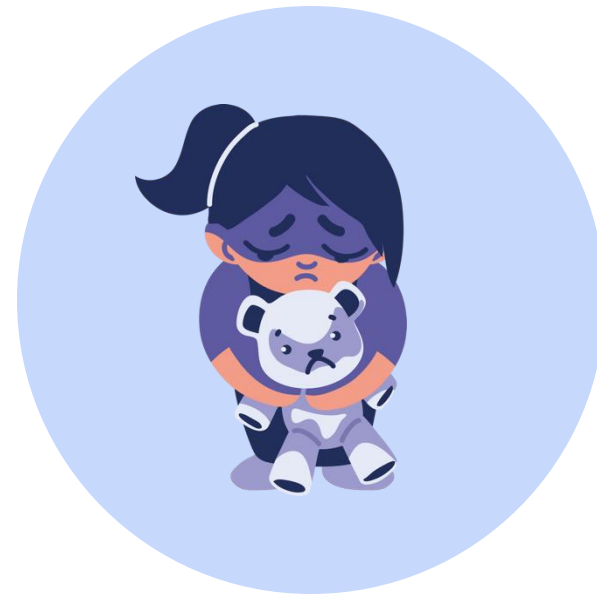
## Problèmes intériorisés



## Problèmes extériorisés



# PRINCIPAUX CONSTATS: AGRESSION SEXUELLE, MALTRAITANCE ET AUTORÉGULATION

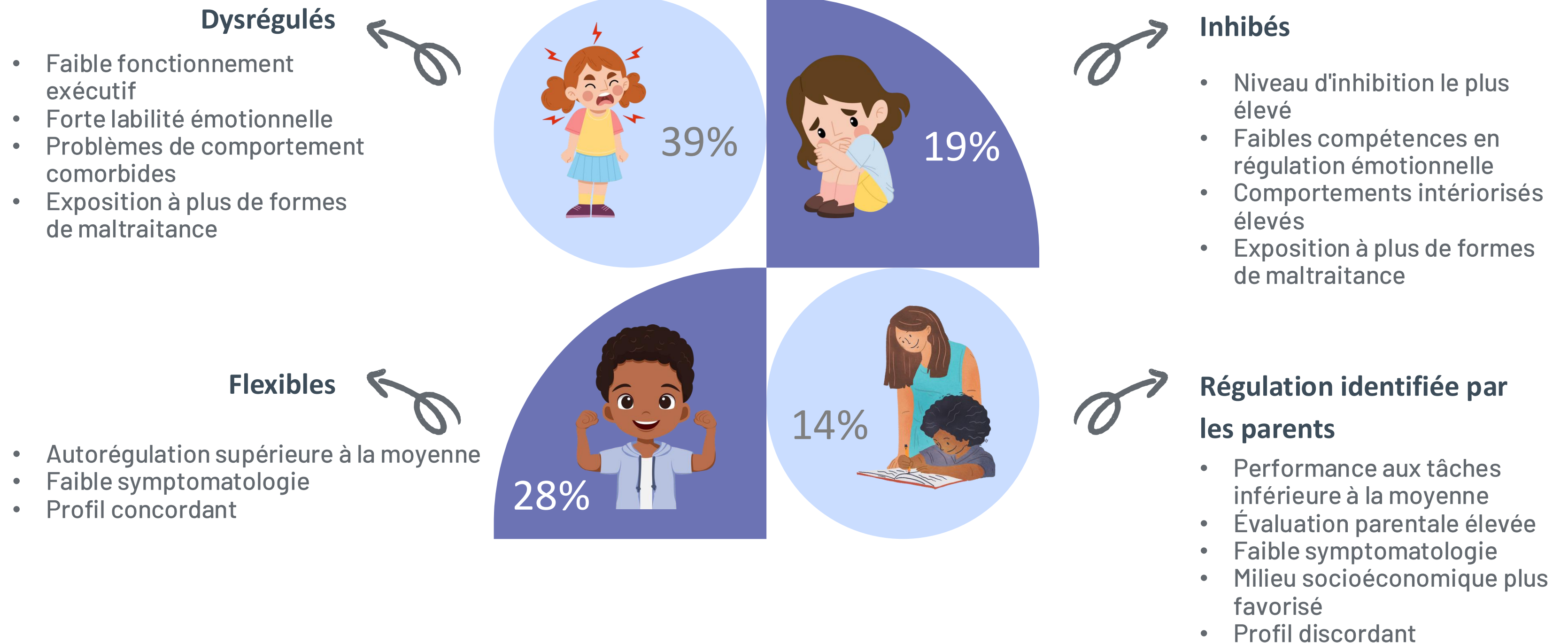


**Agression sexuelle**

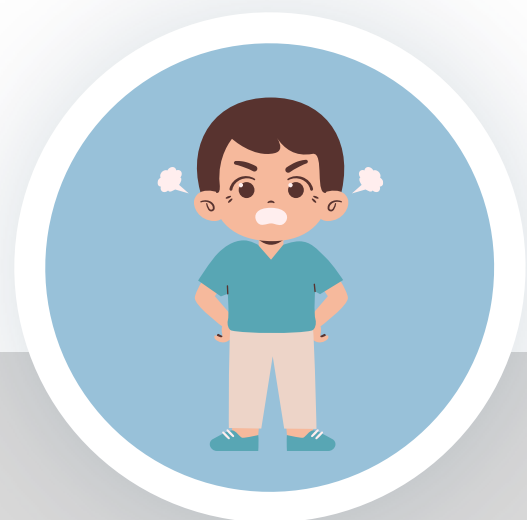


**Fonctions exécutives**

# (1) PRINCIPAUX CONSTATS: AGRESSION SEXUELLE, MALTRAITANCE ET AUTORÉGULATION



## (2) PRINCIPAUX CONSTATS: EFFET DIFFÉRENCIÉ DU SEXE



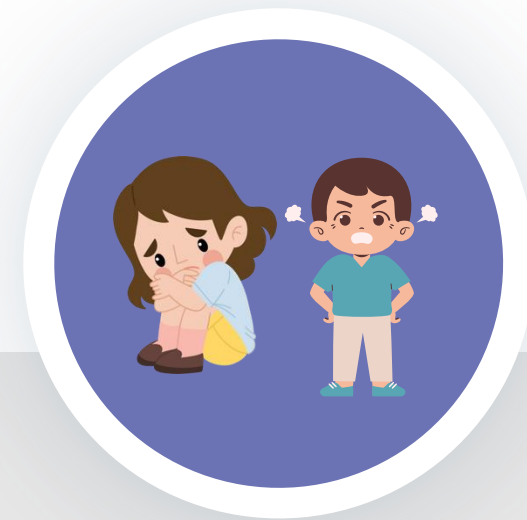
### Fonctions exécutives

Les garçons présentent une inhibition plus faible et des difficultés de fonctions exécutives à l'école



### Profils

Proportions similaires de filles et de garçons



### Modération du sexe

Le profil inhibé associé à plus de comportements intériorisés chez les filles et à moins de comportements extériorisés chez les garçons

# (3) PRINCIPAUX CONSTATS: RÔLE DES FACTEURS DISTAUX SUR L'AUTORÉGULATION



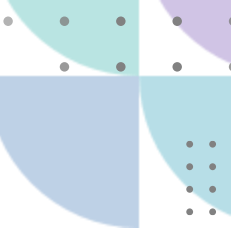
## Quartier favorisé

Ressources communautaires  
Violence communautaire



## Études post-secondaires

Compétences langagières  
Ressources



# IMPLICATIONS CLINIQUES: Évaluation



## Outils d'évaluation

Utiliser plusieurs modalités

Utiliser plusieurs répondants



## Facteurs proximaux

Historique de maltraitance

Caractéristiques de l'agression



## Facteurs distaux

Ressources du quartier

Niveau d'éducation des parents



# IMPLICATIONS CLINIQUES: Intervention différenciée

## Dysrégulés

- Renforcer la régulation émotionnelle
- Renforcer les fonctions exécutives



## Inhibés

- Utiliser des sources d'évaluation externes (ex. profs)
- Renforcer les compétences de régulation émotionnelle
- Reconnaissance, compréhension et expression des émotions
- Renforcer la flexibilité cognitive
- Tenir compte du sexe de l'enfant



## Flexibles

- Évaluer si le renforcement de l'autorégulation est nécessaire
- Se concentrer sur la prévention de la revictimisation



## Régulation identifiée par les parents

- Utiliser des sources d'évaluation externes (ex. profs)
- Évaluation flexibilité des parents



# IMPLICATIONS CLINIQUES: Intervention différenciée


## Sommaire des résultats en lien avec les profils

Profil Résilient      Profil SPT Classique      Profil SPT Complexe

### SPT classique

Symptômes de stress post-traumatique

		
--	---	--

### SPT complexe

Attachement

		
--	---	--

Cognition

		
--	--	---

Dissociation

		
--	---	--

Régulation des émotions

		
--	---	--

Régulation du comportement

		
--	---	--

Concept de soi

		
--	---	--

Somatisation

		
--	--	---

Système de sens

		
--	---	--





# IMPLICATIONS CLINIQUES: Ajouts à la TF-CBT

## Psychoéducation

- Effets de l'AS sur l'autorégulation

## Soutien aux parents

- Autorégulation des parents

## Intervention relationnelle

- Attachement sécurisant comme facteur de protection

# IMPLICATIONS CLINIQUES: Pour aller plus loin

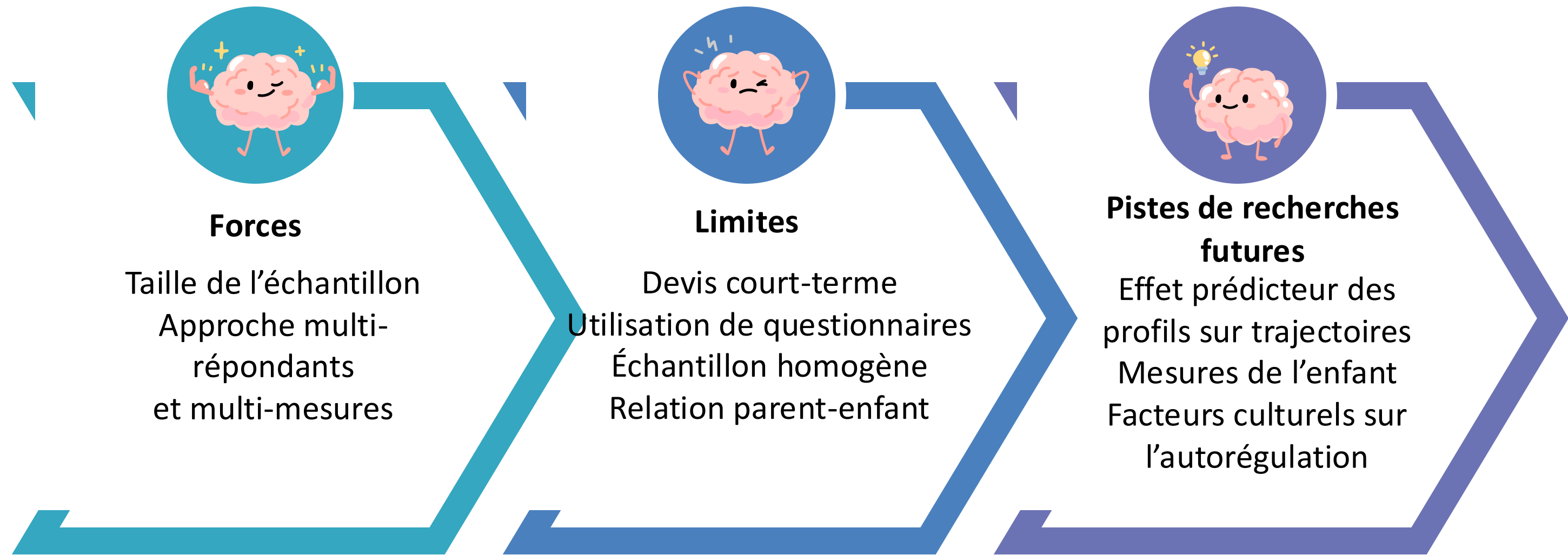
## Inhibition

- 1, 2, 3, soleil
- Simon dit
- Histoires à compléter
- Jeu de rôle (situations sociales)
- Coloriage attentionnel

## Flexibilité cognitive

- Changement de règles (roche, papier, ciseaux)
- Résolution de problèmes (plusieurs solutions)
- Jeu de rôle (changement de rôle)
- Imaginer des fins alternatives

# CONCLUSION





*Evisse*

Équipe Violence Sexuelle et Santé



**Merci!**



CHAIRE de RECHERCHE du CANADA | sur les TRAUMAS INTERPERSONNELS et la RÉSILIENCE



**UQÀM** | **Faculté des sciences humaines**  
Université du Québec à Montréal